

Grade 1 Fabrics

camira

style with substance

www.camirafabrics.com

Gravity



Task seating



Cigarette & Match



Year guarantee

Gravity - Product information

Gravity adds weight to seating through its attractive, geometric lightly textured patterning. The fabric contains our innovative “closed loop” recycled polyester, which is derived from our own yarn and selvedge waste, upcycled into yarn, then dobby woven and piece dyed. The end result is an intriguing, two tone upholstery fabric with subtle surface interest, style and beautiful simplicity.

Contact

UK Head Office:	+44 (0)1924 490491
Germany:	+49 7031 60 84 30
Scandinavia:	+45 32 55 20 01
France/Benelux:	+32 56 227 266
USA:	+1 616 288 0655
China:	+86 (0) 21 6133 1812

www.camirafabrics.com



Technical information

UK

Composition
100% Polyester

Width
140cm minimum

Weight
295g/m² ±5% (415g/lin.m ±5%)

Abrasion Resistance
5 year guarantee / 80,000 Martindale cycles (full details available)

Flammability
BS EN 1021 - 1:2014 (cigarette)
BS EN 1021 - 2:2014 (match)
BS 7176:2007 Low Hazard
Note: Flammability performance is dependent on foam used.

Light Fastness
6 (ISO 105 - B02:2014)

Fastness to Rubbing
Wet: 4, Dry: 4 (ISO 105 - X12:2002)

Cleaning
Washable to 60°C. Wipe clean with a damp cloth or shampoo using proprietary upholstery shampoo.

Please note that seam performance is dependent on seam construction and needle and thread type. We recommend that appropriate sewing advice be taken.

Note: Batch to batch variations in shade may occur within commercial tolerances. We reserve the right to alter technical specifications without notice. The Unregistered Design Rights and the Copyright in all designs are the exclusive property of Camira Fabrics Limited.

D

Zusammensetzung
100% Polyester

Breite
140cm nutzbare Breite

Gewicht
295g/m² ±5% (415g/ldf.M ±5%)

Scheuerfestigkeit
5 Jahre Garantie / 80,000 Martindale Scheuertouren (Details auf Anfrage)

Feuersicherung
BS EN 1021 - 1:2014 (Zigarettestest)
BS EN 1021 - 2:2014 (Streichholztest)
BS 7176:2007 Low Hazard
Bemerkung: Schwerentflammbarkeit hängt von verwendetem Schaum ab.

Lichtechtheit
6 (ISO 105 - B02:2014)

Reibechtheit
Nass: 4, Trocken: 4 (ISO 105 - X12:2002)

Reinigung
Waschbar bis 60°C. Regelmässig staubsaugen. Dazu mit einem feuchten Tuch abwischen, oder mit einem speziellen Polsterschaum behandeln.

Eine optimale Nahtausreissfestigkeit hängt von der Nahtfahne, der verwendeten Nadel und dem Näh-Garn ab. Wir empfehlen daher Nähversuche durchzuführen.

Wichtig: Handelsübliche Farbabweichungen können auftreten und berechtigen nicht zur Reklamation. Wir behalten uns die Änderung technischer Spezifikationen vor. Die registrierten und nicht registrierten Urheberrechte der Dessinierungen sind ausschliessliches Eigentum der Camira Fabrics Limited.

F

Composition
100% Polyester

Largeur
140cm minimum

Poids
295g/m² ±5% (415g/m.l ±5%)

Résistance à l'abrasion
Garantie de 5 ans / 80,000 Martindale tours (renseignements complémentaires disponibles)

Flammabilité
BS EN 1021 - 1:2014 (cigarette)
BS EN 1021 - 2:2014 (allumette)
BS 7176:2007 Low Hazard
Notez: Réaction au feu dépend de la mousse utilisée.

Solidité à la lumière
6 (ISO 105 - B02:2014)

Solidité au Frottement
Mouillé: 4, Sec: 4 (ISO 105 - X12:2002)

Nettoyage
Lavable jusqu'à 60°C. Aspirer régulièrement. Essuyer avec une étoffe humide ou nettoyer à l'aide d'un produit approprié pour tissus d'ameublement.

Veuillez noter que la performance du joint dépend de sa construction ainsi que de l'aiguille et du type de fil utilisés.

Remarque: une variation de couleurs peut provenir (commerciallement tolérable). Nous réservons le droit de changer les spécifications techniques sans préavis. Les Droits de Conception non-enregistrés et les droits d'auteur de tous les motifs sont la propriété exclusive de Camira Fabrics Limited.

ES

Composición
100% Poliéster

Ancho
140cm mínimo

Peso
295g/m² ±5% (415g/lin.m ±5%)

Resistencia a la abrasión
Garantía de uso 5 años / 80,000 Martindale ciclos (más información disponible bajo consulta)

Inflamabilidad
BS EN 1021 - 1:2014 (cigarillo)
BS EN 1021 - 2:2014 (cerilla)
BS 7176:2007 Low Hazard
Condiciones ignifugas dependientes del tipo de foam utilizado.

Solidez a la luz
6 (ISO 105 - B02:2014)

Solidez al rozamiento
Húmedo: 4, Seco: 4 (ISO 105 - X12:2002)

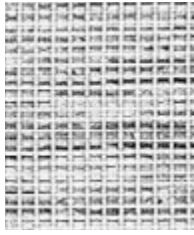
Limpieza
Lavable hasta 60°C. Limpiar con aspiradora frecuentemente. Bien lavar con un paño húmedo o con un champú apropiado para tapicería.

Tenga en cuenta que el rendimiento de la costura depende de la construcción de la costura, además de la aguja y del tipo de rosca. Le recomendamos que se aconsejen para coser la costura.

Nota: las variaciones de lote a lote en la sombra se puede producir dentro de tolerancias comerciales. Nos reservamos el derecho a efectuar modificaciones técnicas sin previo aviso. Los derechos sobre los diseños no registrados y los derechos de autor en todos los diseños son propiedad exclusiva de Camira Fabrics Limited.

Gravity

www.camirafabrics.com/samples



Frost
CPC32



Sunny
CPC20



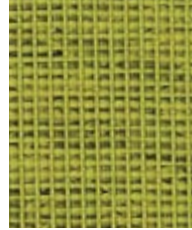
Almond
CPC10



Wheat
CPC21



Mustard
CPC14



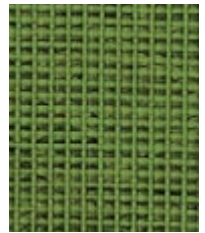
Gooseberry
CPC07



Nutmeg
CPC12



Copper
CPC22



Fresh
CPC23



Tigerlilly
CPC11



Evergreen
CPC08



Chocolate
CPC24



Rose
CPC13



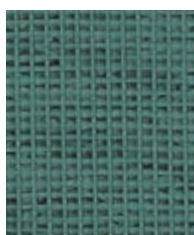
Tulip
CPC25



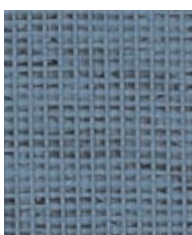
Military
CPC26

Note:

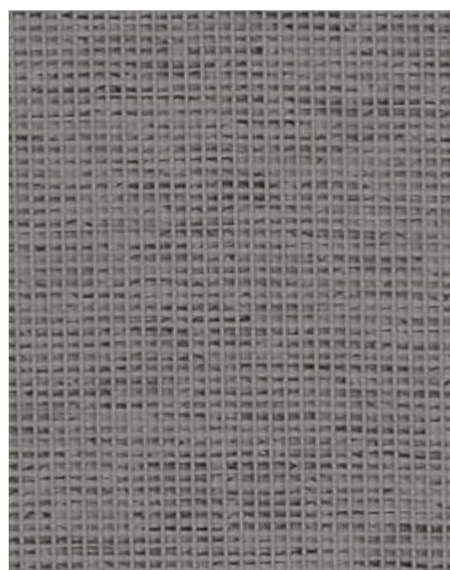
Photographic fabric scans are not colour accurate. Always request actual fabric samples before ordering.



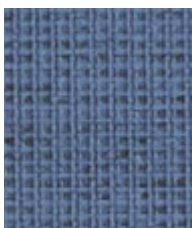
Lake
CPC09



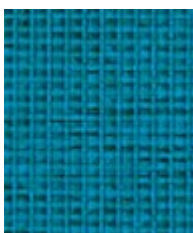
Frozen
CPC27



Dove
CPC17



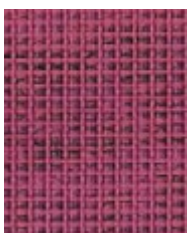
Dewdrop
CPC05



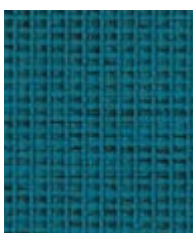
Aqua
CPC28



Ice
CPC15



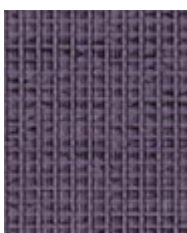
Petal
CPC01



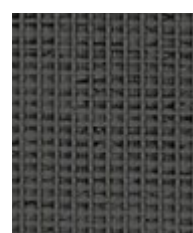
Botanic
CPC06



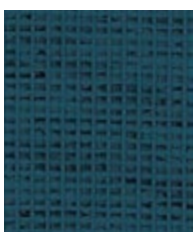
Brook
CPC04



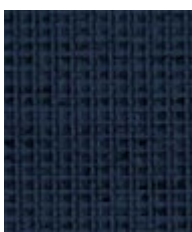
Lavender
CPC02



Slate
CPC16



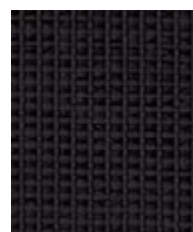
Lagoon
CPC29



Navy Blue
CPC30



Berry
CPC03



Black
CPC31

Main Line Flax

camira

Main Line Flax

www.camirafabrics.com



Alperton
MLF43



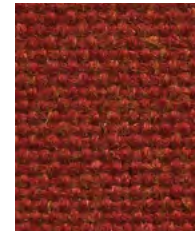
Lambeth
MLF08



Leyton
MLF13



Balham
MLF44



Barking
MLF45



Aldgate
MLF01



Kilburn
MLF06



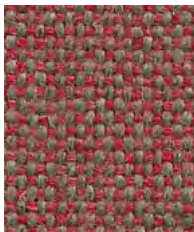
Parsons
MLF14



Blackwall
MLF46



Northfields
MLF40



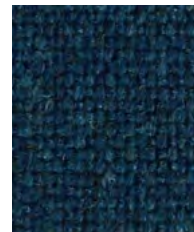
Barbican
MLF03



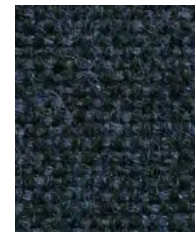
Brixton
MLF47



Chigwell
MLF48



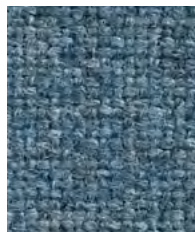
Embankment
MLF50



Tower
MLF36



Waterloo
MLF21



Epping
MLF51



Clapham
MLF49



Brompton
MLF35



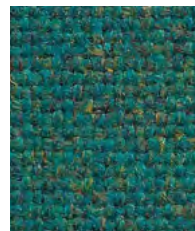
Victoria
MLF19



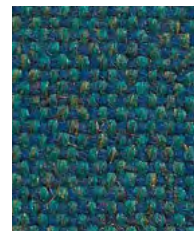
Westminster
MLF22



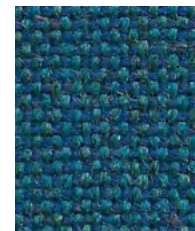
Bayswater
MLF24



Stanmore
MLF37



Pimlico
MLF34



Holborn
MLF05



Newbury
MLF10



Monument
MLF09



Greenwich
MLF52

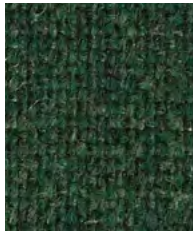


Bethnal
MLF25



Harrow
MLF54

Photographic fabric scans are not colour accurate. Always request actual fabric samples before ordering.



Hornchurch
MLF55



Hampstead
MLF53



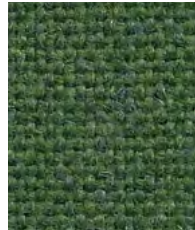
Greenford
MLF32



Moorgate
MLF57



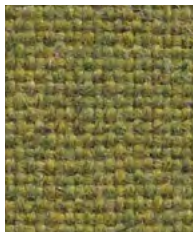
Tuffnell
MLF18



Farringdon
MLF29



Kentish
MLF56



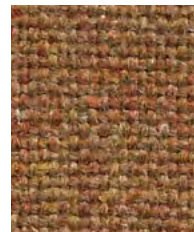
Woodford
MLF67



Goldhawk
MLF31



Tooting
MLF17



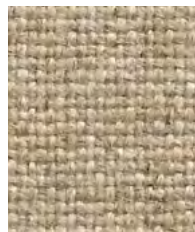
Privale
MLF59



Stockwell
MLF15



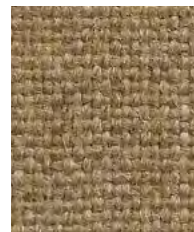
Kensington
MLF07



Upminster
MLF20



Morden
MLF12



Pinner
MLF60



Bank
MLF23



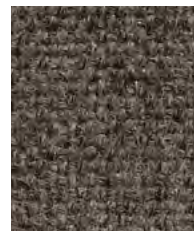
Archway
MLF02



Redbridge
MLF61



Camden
MLF26



Richmond
MLF62



Temple
MLF16



Shadwell
MLF63



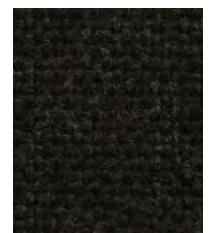
Stratford
MLF64



Watford
MLF65



Whitechapel
MLF66



Edgware
MLF28



Task seating



Soft seating



Panels



Curtains

Cigarette
& Match

Medium Hazard



Environmental



Acoustic



Year guarantee

A beloved Camira textile, Main Line Flax is made from the best nature has to offer. A blend of pure wool and harvested flax creates this multi-tonal, inherently flame-retardant fabric.



Technical information

UK

Composition

75% Virgin Wool, 25% Flax

Environment

Certified to the EU Ecolabel
Certified to Indoor Advantage™ Gold
Rapidly renewable and compostable
Made from wool and plant fibre

Width

140 cm minimum

Weight

437g/m² ±5% (612g/lin.m ±5%)

Abrasion Resistance*

Heavy duty / 10 year guarantee.
Independently certified to ≥50,000
Martindale cycles

Flammability

EN 1021 - 1 (cigarette)
EN 1021 - 2 (match)
BS 476 Part 7 Class 1 (Adhered)
EN 13501-1 Adhered Class B, s1 ,d0
BS 5867-2: Type B Curtains & Drapes
IMO FTP Code (Part 8)
The Furniture and Furnishing (Fire Safety)
Regulations 1988 (UK domestic cigarette
and match)
*Note: Flammability performance is
dependent on components used. Our
certificates show what substrates have been
used in our tests. For composite tests
customers must ensure their complete
furniture meets the necessary standards.*

Light Fastness

4-5 (ISO 105 - B02)

Fastness to Rubbing

Wet: 3, Dry: 4 (ISO 105 - X12)

Acoustic Properties

Acoustically transparent. Acoustic graphs
available upon request

Cleaning

Vacuum regularly. Wipe with a damp cloth
using a proprietary upholstery shampoo/
soap. For deeper cleaning use steam or
professionally dry clean. Full details can be
found in our cleaning and disinfection
guide.

*Abrasion testing produces a wide variability of results even from the same test sample. The independent certificate of ≥50,000 cycles is available on our website or from our customer service team. Internally we specify this product at >35,000 cycles which we believe is realistic for repeatability of testing. Please be aware that abrasion testing alone is not a reliable indicator of the actual wear performance of fabrics. We're so confident in the durability of our products that we provide a robust 10 year guarantee (full details available). Please note that seam performance is dependent on seam construction and needle and thread type. We recommend that appropriate sewing advice be taken. Batch to batch variations in shade may occur within commercial tolerances. We reserve the right to alter technical specifications without notice. The Unregistered Design Rights and the Copyright in all designs are the exclusive property of Camira Fabrics Limited.

D

Zusammensetzung

75% Schurwolle, 25% Flachs

Umweltfreundlich

Nach Zertifikat EU Ecolabel
Nach Zertifikat Indoor Advantage™ Gold
Schnell erneuerbar und kompostierbar
Mit Wolle und Pflanzfasern gefertigt

Breite

140 cm nutzbare Breite

Gewicht

437g/m² ±5% (612g/lfd.m ±5%)

Scheuerfestigkeit*

Schwerer Objekteinsetz / 10 Jahre
Garantie. Extern zertifiziert mit ≥50,000
Scheuertouren Martindale

Feuersicherung

EN 1021 - 1 (Zigarettenstest)
EN 1021 - 2 (Streichholztest)
BS 7176 Low Hazard
BS 5852 Ignition Source 5
BS 7176 Medium Hazard
NF D 60-013
ÖNORM B 3825 & A 3800-1
(mit 58 kg/m³ CMHR Schaum)
UNI 9175 Classe 1 IM
BS 476 Part 7 Class 1 (Adhered)
EN 13501-1 Adhered Class B, s1 ,d0
BS 5867-2: Type B Curtains & Drapes
IMO FTP Code (Part 8)
The Furniture and Furnishing (Fire Safety)
Regulations 1988 (UK Wohnmöbel
Zigarettenstest und Streichholztest)
*Bemerkung: Die Schwerentflammbarkeit
hängt von den verwendeten Komponenten
ab. Unsere Zertifikate zeigen auf, welche
Substrate bei den Tests verwendet wurden.
Bei Verbundtests muss sichergestellt
sein, daß das komplette Möbel den
entsprechenden Standards entspricht.*

Lichtechtheit

4-5 (ISO 105 - B02)

Reibechtheit

Nass: 3, Trocken: 4 (ISO 105 - X12)

Akustische Eigenschaften

Akustisch durchlässig. Akustische
Messwerte auf Anfrage

Reinigung

Regelmässig absaugen. Mit einem
feuchten Tuch abwischen oder mit einem
geeigneten Polstershampoo behandeln.
Für eine Grundreinigung bitte Dampf oder
professionelle Trockenreinigung
verwenden. Weitere Informationen finden
Sie in unserem Leitfaden zur Reinigung
und Pflege.

*Die Scheuerfestigkeitsprüfung ergibt selbst bei gleichen Testmustern stark abweichende Ergebnisse. Das Zertifikat eines unabhängigen Prüfinstitutes über ≥50,000 Scheuertouren erhalten Sie von unserem Vertriebsinnendienst oder auf unserer Webseite. Intern spezifizieren wir dieses Produkt mit >35,000 Scheuertouren, die in der Serienfertigung als realistisch angenommen werden. Bitte nehmen Sie zur Kenntnis, dass die Scheuerfestigkeitsprüfung allein keine Aussagekraft über die Langlebigkeit eines Bezugsstoffes hat. Wir sind von der Langlebigkeit unserer Produkte überzeugt und bieten daher 10 Jahre Garantie (Details auf Anfrage). Eine optimale Nahtausreissfestigkeit hängt von der Nahtfahne, der verwendeten Nadel und dem Näh-Garn ab. Wir empfehlen daher Näherweise durchzuführen. Handelsübliche Farbabweichungen können auftreten und berechtigen nicht zur Reklamation. Wir behalten uns die Änderung technischer Spezifikationen vor. Die registrierten und nicht registrierten Urheberrechte der Dessinierungen sind ausschliessliches Eigentum der Camira Fabrics Limited.

F

Composition

75% Laine Vierge, 25% Lin

Écologique

Avec le certificat EU Ecolabel
Certifié à Indoor Advantage™ Gold
Rapidement renouvelable et compostable
Fabriqué avec de la Laine et des fibres
originaire de Tiges

Largeur

140 cm minimum

Poids

437g/m² ±5% (612g/m.l ±5%)

Résistance à l'abrasion*

Usage intense / garantie 10 ans. Certificat
indépendant ≥50,000 cycles Martindale

Flammabilité

EN 1021 - 1 (cigarette)
EN 1021 - 2 (allumette)
BS 7176 Low Hazard
BS 5852 Ignition Source 5
BS 7176 Medium Hazard
NF D 60-013
ÖNORM B 3825 & A 3800-1
(sur 58 kg/m³ CMHR mousse)
UNI 9175 Classe 1 IM
BS 476 Part 7 Class 1 (Adhered)
EN 13501-1 Adhered Class B, s1 ,d0
BS 5867-2: Type B Curtains & Drapes
IMO FTP Code (Part 8)
The Furniture and Furnishing (Fire Safety)
Regulations 1988 (UK domicile cigarette
et allumette)
*Note: La performance de flammabilité
dépend des composantes utilisées. Nos
certificats indiquent les substrats utilisés
dans nos tests. Pour les tests composites,
les clients doivent s'assurer que leurs
meubles complets satisfont aux normes
nécessaires.*

Solidité à la lumière

4-5 (ISO 105 - B02)

Solidité au Frottement

Mouillé: 3, Sec: 4 (ISO 105 - X12)

Propriétés Acoustiques

Acoustiquement transparent. Graphiques
acoustiques disponibles sur demande

Nettoyage

Passez l'aspirateur régulièrement. Essayez
avec un chiffon humide en utilisant un
shampooing/savon pour tissus
d'ameublement exclusif. Pour un nettoyage
en profondeur, utilisez la vapeur ou un
nettoyage à sec professionnel. Vous
trouverez tous les détails dans notre guide
de nettoyage et de désinfection.

*Les tests de résistance à l'abrasion proposent une large variété de résultat final, parfois sur le même échantillon de tissu. Le certificat indépendant de ≥50,000 cycles est disponible sur notre site internet; vous pouvez également contacter notre Service Clients. Nous validons ce produit – en interne – à >35,000 cycles; ce qui est, d'après nous, plus réaliste dans le but d'obtenir une continuité égale des résultats de tests. Merci de noter que l'abrasion seule ne constitue pas un indicateur de confiance dans la performance du tissu à long terme. Nous avons une confiance absolue en nos produits et leur durabilité, c'est pour cela que nous vous offrons une garantie robuste de 10 ans. Veuillez noter que la performance du joint dépend de sa construction ainsi que de l'aiguille et du type de fil utilisés. Une variation de couleurs peut provenir (commercialement tolérable). Nous réservons le droit de changer les spécifications techniques sans préavis. Les Droits de Conception non-enregistrés et les droits d'auteur de tous les motifs sont la propriétés exclusives de Camira Fabrics Limited.

ES

Composición

75% Lana Virgen, 25% Lino

Ambiental

Certificado con EU Ecolabel
Certificado de Indoor Advantage™ Gold
Rapidamente renovable y compostable
Producido con lana y fibras naturales

Ancho

140 cm mínimo

Peso

437g/m² ±5% (612g/lin.m ±5%)

Resistencia a la abrasión*

Garantía de 10 años con uso intenso
independientemente del certificado de
≥50,000 Ciclos Martindale

Inflamabilidad

EN 1021 - 1 (cigarillo)
EN 1021 - 2 (cerilla)
BS 7176 Low Hazard
BS 5852 Ignition Source 5
BS 7176 Medium Hazard
NF D 60-013
ÖNORM B 3825 & A 3800-1
(con CMHR 58 kg/m³ de espuma)
UNI 9175 Classe 1 IM
BS 476 Part 7 Class 1 (Adhered)
EN 13501-1 Adhered Class B, s1 ,d0
BS 5867-2: Type B Curtains & Drapes
IMO FTP Code (Part 8)
The Furniture and Furnishing (Fire Safety)
Regulations 1988 (UK doméstico cigarillo
y cerilla)
*Note: El rendimiento de la inflamabilidad
depende de los componentes usados.
Nuestros certificados muestran qué
substratos se han usado en nuestros tests.
Para tests compuestos nuestros clientes
deben asegurar si sus muebles cumplen la
normativa al uso.*

Solidez a la luz

4-5 (ISO 105 - B02)

Solidez al rozamiento

Húmedo: 3, Seco: 4 (ISO 105 - X12)

Acústico Propiedades

Acústicamente transparente. Gráficos
disponibles bajo petición

Limpeza

Uso aspirador regularmente. Limpiar con
un trapo usando jabón y agua o producto
limpieza para tapicerías. Para una limpieza
más profunda usen vapor o limpieza en
seco profesional. Los detalles completos
se encuentran en nuestra guía de limpieza
y desinfección.

*Los Test de Abrasión producen unos resultados muy variables incluso con la misma muestra. El certificado de ≥50,000 ciclos Martindale está disponible en nuestra web o se puede pedir al Departamento Comercial. Internamente certificamos este producto >35,000 ciclos, que pensamos que es lo más realista posible en este caso, con una repetición de resultados tan dispares. Tengan en cuenta que el Test de Abrasión solo no es un indicador fiable sobre el desgaste de un tejido. De hecho, estamos tan convencidos en la durabilidad de nuestros tejidos, que ofrecemos una garantía de 10 años (detalles completos disponibles). Tenga en cuenta que el rendimiento de la costura depende de la construcción de la costura, además de la aguja y del tipo de rosca. Le recomendamos que se aconsejen para coser la costura. Las variaciones de lote a lote en la sombra se puede producir dentro de tolerancias comerciales. Nos reservamos el derecho a efectuar modificaciones técnicas sin previo aviso. Los derechos sobre los diseños no registrados y los derechos de autor en todos los diseños son propiedad exclusiva de Camira Fabrics Limited.

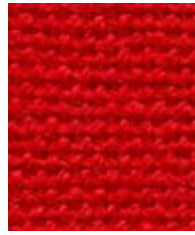
Main Line Plus

camira

Photographic fabric scans are not colour accurate. Always request actual fabric samples before ordering.



Marmalade
IF142



Red
IF011



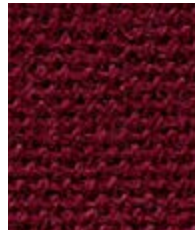
Crimson
IF116



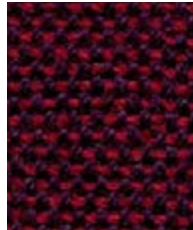
Claret
IF033



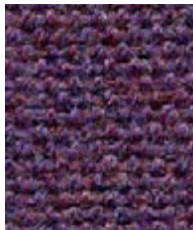
Matador
IF272



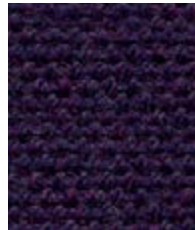
Ruby
IF101



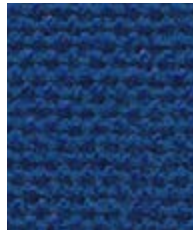
Wine
IF019



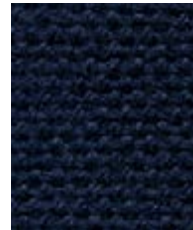
Penstemon
IF147



Prudence
IF250



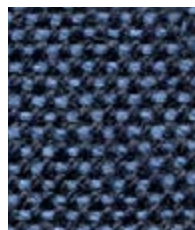
Clipper
IF111



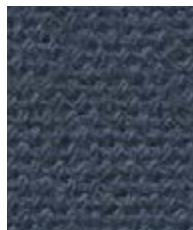
Royal
IF020



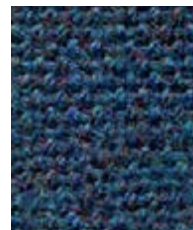
Wedgwood
IF027



Tuscany
IF241



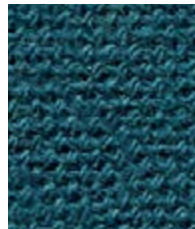
Bluenote
IF149



Cressida
IF112



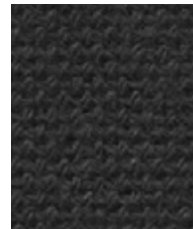
Mermaid
IF231



Aquamarine
IF141



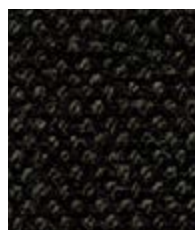
Juniper
IF084



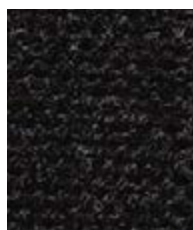
Carbon
IF252



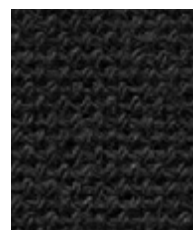
Lead
IF058



Girder
IF276



Charcoal
IF000



Black
IF059



Task seating



Soft seating



Curtains

Cigarette
& Match

Medium Hazard



Year guarantee

One of the most popular seating fabrics in the Camira collection which has sold over 30 million metres since launch. Available in an extensive colour palette, this versatile plain weave fabric gives a smart appearance to most seating styles.



Technical information

UK

Industry Application

Workplace, Education, Hospitality & Leisure, Home

Composition

67% Wool, 20% Flame Retardant Viscose
13% Viscose

Width

130 cm minimum

Weight

425 g/m² ±5% (552 g/lin.m ±5%)

Abrasion Resistance*

Heavy duty / 10 year guarantee
Independently certified to ≥50,000
Martindale cycles

Flammability

EN 1021 - 1 (cigarette)
EN 1021 - 2 (match)
BS 7176 Low Hazard
BS 5852 Ignition Source 5
BS 7176 Medium Hazard
BS 5867-2: Type B Curtains & Drapes
The Furniture and Furnishing (Fire Safety)
Regulations 1988 (UK domestic cigarette
and match)

Note: Flammability performance is dependent on components used. Our certificates show what substrates have been used in our tests. For composite tests customers must ensure their complete furniture meets the necessary standards.

Light Fastness

5 (ISO 105 - B02)

Fastness to Rubbing

Wet: 3/4, Dry: 4 (ISO 105 - X12)

Cleaning

Vacuum regularly. Wipe with a damp cloth using a proprietary upholstery shampoo/soap. For deeper cleaning use steam or professionally dry clean. Full details can be found in our cleaning and disinfection guide.

*Abrasion testing produces a wide variability of results even from the same test sample. The independent certificate of ≥50,000 cycles is available on our website or from our customer service team. Internally we specify this product at >45,000 cycles which we believe is realistic for repeatability of testing. Please be aware that abrasion testing alone is not a reliable indicator of the actual wear performance of fabrics. We're so confident in the durability of our products that we provide a robust 10 year guarantee (full details available).

Please note that seam performance is dependent on seam construction and needle and thread type. We recommend that appropriate sewing advice be taken.

Batch to batch variations in shade may occur within commercial tolerances. We reserve the right to alter technical specifications without notice. The Unregistered Design Rights and the Copyright in all designs are the exclusive property of Camira Fabrics Limited.

D

Einsatzbereich

Büro, Bildung, Hotellerie & Gastronomie, Wohnbereich

Zusammensetzung

67% Wolle, 20% schwerentflammbares
Viskose, 13% Viskose

Breite

130 cm nutzbare Breite

Gewicht

425 g/m² ±5% (552 g/ld.m ±5%)

Scheuerfestigkeit*

Schwerer Objekteinsetz / 10 Jahre
Garantie
Extern zertifiziert mit ≥50,000
Scheuertouren Martindale

Feuersicherung

EN 1021 - 1 (Zigarettentest)
EN 1021 - 2 (Streichholztest)
BS 7176 Low Hazard
BS 5852 Ignition Source 5
BS 7176 Medium Hazard
BS 5867-2: Type B Curtains & Drapes
The Furniture and Furnishing (Fire Safety)
Regulations 1988 (UK Wohnmöbel
Zigarettentest und Streichholztest)

Bemerkung: Die Schwerentflammbarkeit hängt von den verwendeten Komponenten ab. Unsere Zertifikate zeigen auf, welche Substrate bei den Tests verwendet wurden. Bei Verbundtests muss sichergestellt sein, daß das komplette Möbel den entsprechenden Standards entspricht.

Lichtechtheit

5 (ISO 105 - B02)

Reibechtheit

Nass: 3/4, Trocken: 4 (ISO 105 - X12)

Reinigung

Regelmässig absaugen. Mit einem feuchten Tuch abwischen oder mit einem geeigneten Polstershampoo behandeln. Für eine Grundreinigung bitte Dampf oder professionelle Trockenreinigung verwenden. Weitere Informationen finden Sie in unserem Leitfaden zur Reinigung und Pflege.

*Die Scheuerfestigkeitsprüfung ergibt selbst bei gleichen Testmustern stark abweichende Ergebnisse. Das Zertifikat eines unabhängigen Prüfinstitutes über ≥50,000 Scheuertouren erhalten Sie von unserem Vertriebsinnendienst oder auf unserer Webseite. Intern spezifizieren wir dieses Produkt mit >45,000 Scheuertouren, die in der Serienfertigung als realistisch angenommen werden. Bitte nehmen Sie zur Kenntnis, dass die Scheuerfestigkeitsprüfung allein keine Aussagekraft über die Langlebigkeit eines Bezugsstoffes hat. Wir sind von der Langlebigkeit unserer Produkte überzeugt und bieten daher 10 Jahre Garantie (Details auf Anfrage). Eine optimale Nahtausreissfestigkeit hängt von der Nahtfahne, der verwendeten Nadel und dem Näh-Garn ab. Wir empfehlen daher Nähveruche durchzuführen.

Handelsübliche Farbabweichungen können auftreten und berechtigen nicht zur Reklamation. Wir behalten uns die Änderung technischer Spezifikationen vor. Die registrierten und nicht registrierten Urheberrechte der Dessinierungen sind ausschliesslich Eigentum der Camira Fabrics Limited.

F

Application industrielle

Lieu de travail, Education, Hôtellerie et loisirs, L'univers de la maison

Composition

67% Laine, 20% Viscose retardeur de
flamme, 13% Viscose

Largeur

130 cm minimum

Poids

425 g/m² ±5% (552 g/m.l ±5%)

Résistance à l'abrasion*

Usage intense / garantie 10 ans.
Certificat indépendant ≥50,000 cycles
Martindale

Flammabilité

EN 1021 - 1 (cigarette)
EN 1021 - 2 (allumette)
BS 7176 Low Hazard
BS 5852 Ignition Source 5
BS 7176 Medium Hazard
BS 5867-2: Type B Curtains & Drapes
The Furniture and Furnishing (Fire Safety)
Regulations 1988 (UK domicile cigarette
et allumette)

Notez: La performance de flammabilité dépend des composantes utilisées. Nos certificats indiquent les substrats utilisés dans nos tests. Pour les tests composites, les clients doivent s'assurer que leurs meubles complets satisfont aux normes nécessaires.

Solidité à la lumière

5 (ISO 105 - B02)

Solidité au Frottement

Mouillé: 3/4, Sec: 4 (ISO 105 - X12)

Nettoyage

Passez l'aspirateur régulièrement. Essuyez avec un chiffon humide en utilisant un shampoing/savon pour tissus d'ameublement exclusif. Pour un nettoyage en profondeur, utilisez la vapeur ou un nettoyage à sec professionnel. Vous trouverez tous les détails dans notre guide de nettoyage et de désinfection.

*Les tests de résistance à l'abrasion proposent une large variété de résultat final, parfois sur le même échantillon de tissu. Le certificat indépendant de ≥50,000 cycles est disponible sur notre site internet; vous pouvez également contacter notre Service Clients. Nous validons ce produit – en interne – à >45,000 cycles; ce qui est, d'après nous, plus réaliste dans le but d'obtenir une continuité égale des résultats de tests. Merci de noter que l'abrasion seule ne constitue pas un indicateur de confiance dans la performance du tissu à long terme. Nous avons une confiance absolue en nos produits et leur durabilité, c'est pour cela que nous vous offrons une garantie robuste de 10 ans.

Veuillez noter que la performance du joint dépend de sa construction ainsi que de l'aiguille et du type de fil utilisés. Une variation de couleurs peut provenir (commerciallement tolérable). Nous réservons le droit de changer les spécifications techniques sans préavis. Les Droits de Conception non-enregistrés et les droits d'auteur de tous les motifs sont la propriété exclusive de Camira Fabrics Limited.

ES

Aplicación Industrial

Puesto de Trabajo, Educación, Sector Hotelero & Placer, Hogar

Composición

67% Lana, 20% Viscosa resistente al
fuego 13% Viscosa

Ancho

130 cm mínimo

Peso

425 g/m² ±5% (552 g/lin.m ±5%)

Resistencia a la abrasión*

Garantía de 10 años con uso intenso
independientemente del certificado de
≥50,000 Ciclos Martindale

Inflamabilidad

EN 1021 - 1 (cigarillo)
EN 1021 - 2 (cerilla)
BS 7176 Low Hazard
BS 5852 Ignition Source 5
BS 7176 Medium Hazard
BS 5867-2: Type B Curtains & Drapes
The Furniture and Furnishing (Fire Safety)
Regulations 1988 (UK doméstico cigarillo
y cerilla)

Nota: El rendimiento de la inflamabilidad depende de los componentes usados. Nuestros certificados muestran qué substratos se han usado en nuestros tests. Para tests compuestos nuestros clientes deben asegurar si sus muebles cumplen la normativa al uso.

Solidez a la luz

5 (ISO 105 - B02)

Solidez al rozamiento

Húmedo: 3/4, Seco: 4 (ISO 105 - X12)

Limpieza

Usar aspirador regularmente. Limpiar con un trapo usando jabón y agua o producto limpieza para tapicerías. Para una limpieza más profunda usar vapor o limpieza en seco profesional. Los detalles completos se encuentran en nuestra guía de limpieza y desinfección.

*Los Test de Abrasión producen unos resultados muy variables incluso con la misma muestra. El certificado de ≥50,000 ciclos Martindale está disponible en nuestra web o se puede pedir al Departamento Comercial. Internamente certificamos este producto >45,000 ciclos, que pensamos que es lo más realista posible en este caso, con una repetición de resultados tan dispares. Tengan en cuenta que el Test de Abrasión solo no es un indicador fiable sobre el desgaste de un tejido. De hecho, estamos tan convencidos en la durabilidad de nuestros tejidos, que ofrecemos una garantía de 10 años (detalles completos disponibles).

Tenga en cuenta que el rendimiento de la costura depende de la construcción de la costura, además de la aguja y del tipo de roscas. Le recomendamos que se aconsejen para coser la costura. Las variaciones de lote a lote en la sombra se puede producir dentro de tolerancias comerciales. Nos reservamos el derecho a efectuar modificaciones técnicas sin previo aviso. Los derechos sobre los diseños no registrados y los derechos de autor en todos los diseños son propiedad exclusiva de Camira Fabrics Limited.

camira

style with substance

www.camirafabrics.com

Manhattan



Task seating



Cigarette & Match



Environmental



Year guarantee

Manhattan - Product information

Manhattan is a dobby weave fabric with a modern, geometric texture mimicing the architectural grid system within an urban landscape. Made from 100% recycled polyester, the fabric has in-built stretch for easy upholstery. The global colour palette follows the colour blocking and modular fashion trend.

Manhattan is certified to the EU Ecolabel.



Contact

UK Head Office:	+44 (0)1924 490491
Germany:	+49 7031 60 84 30
Scandinavia:	+45 32 55 20 01
France/Benelux:	+32 56 227 266
USA:	+1 616 288 0655
China:	+86 (0) 21 6133 1812

www.camirafabrics.com



Technical information

UK

Composition

100% Recycled Polyester.
Non metallic dyestuffs

Environmental

Made from 100% recycled polyester.
Certified to the EU Ecolabel.

Width

140cm minimum

Weight

290g/m² ±5% (405g/lin.m ±5%)

Abrasion Resistance

5 year guarantee / 50,000 Martindale cycles (full details available)

Flammability

BS EN 1021 - 1:2014 (cigarette)
BS EN 1021 - 2:2014 (match)
BS 7176:2007 Low Hazard
UNI 9175 Class 1 IM

Note: Flammability performance is dependent on foam used.

Light Fastness

6 (ISO 105 - B02:2014)

Fastness to Rubbing

Wet: 4, Dry: 4 (ISO 105 - X12:2002)

Cleaning

Washable to 60°C. Wipe clean with a damp cloth or shampoo using proprietary upholstery shampoo.

Please note that seam performance is dependent on seam construction and needle and thread type. We recommend that appropriate sewing advice be taken.

Note: Batch to batch variations in shade may occur within commercial tolerances. We reserve the right to alter technical specifications without notice. The Unregistered Design Rights and the Copyright in all designs are the exclusive property of Camira Fabrics Limited.

D

Zusammensetzung

100% Recyceltes Polyester.
Nicht schwermetalhaltige Farbstoffe

Umweltfreundlich

Hergestellt aus 100% recycelten Polyester.
Nach Zertifikat EU Ecolabel.

Breite

140cm nutzbare Breite

Gewicht

290g/m² ±5% (405g/ldf.M ±5%)

Scheuerfestigkeit

5 Jahre Garantie / 50,000 Martindale Scheuertouren (Details auf Anfrage)

Feuersicherung

BS EN 1021 - 1:2014 (Zigarettentest)
BS EN 1021 - 2:2014 (Streichholztest)
BS 7176:2007 Low Hazard
UNI 9175 Class 1 IM

Bemerkung: Schwerentflammbarkeit hängt von verwendetem Schaum ab.

Lichtechtheit

6 (ISO 105 - B02:2014)

Reibechtheit

Nass: 4, Trocken: 4 (ISO 105 - X12:2002)

Reinigung

Waschbar bis 60°C. Regelmässig staubsaugen. Dazu mit einem feuchten Tuch abwischen, oder mit einem speziellen Polsterschaum behandeln.

Eine optimale Nahtausreissfestigkeit hängt von der Nahtfahne, der verwendeten Nadel und dem Näh-Garn ab. Wir empfehlen daher Nähversuche durchzuführen.

Wichtig: Handelsübliche Farbabweichungen können auftreten und berechtigen nicht zur Reklamation. Wir behalten uns die Änderung technischer Spezifikationen vor. Die registrierten und nicht registrierten Urheberrechte der Dessinierungen sind ausschliessliches Eigentum der Camira Fabrics Limited.

F

Composition

100% Polyester Recyclé.
Teintures non métalliques

Écologique

Fabriqué d'un polyester 100% recycle avec le certificat EU Ecolabel.

Largeur

140cm minimum

Poids

290g/m² ±5% (405g/m.l ±5%)

Résistance à l'abrasion

Garantie de 5 ans / 50,000 Martindale tours (renseignements complémentaires disponibles)

Flammabilité

BS EN 1021 - 1:2014 (cigarette)
BS EN 1021 - 2:2014 (allumette)
BS 7176:2007 Low Hazard
UNI 9175 Class 1 IM

Notez: Réaction au feu dépend de la mousse utilisée.

Solidité à la lumière

6 (ISO 105 - B02:2014)

Solidité au frottement

Mouillé: 4, Sec: 4 (ISO 105 - X12:2002)

Nettoyage

Lavable jusqu'à 60°C. Aspirer régulièrement. Essuyer avec une étoffe humide ou nettoyer à l'aide d'un produit approprié pour tissus d'ameublement.

Veillez noter que la performance du joint dépend de sa construction ainsi que de l'aiguille et du type de fil utilisés.

Remarque: une variation de couleurs peut provenir (commerciallement tolérable). Nous réservons le droit de changer les spécifications techniques sans préavis. Les Droits de Conception non-enregistrés et les droits d'auteur de tous les motifs sont la propriété exclusives de Camira Fabrics Limited.

ES

Composición

100% Poliéster Reciclado.
Tintes no metálicos

Ambiental

Hecho de 100% de poliéster reciclado.
Certificado con EU Flower.

Ancho

140cm mínimo

Peso

290g/m² ±5% (405g/lin.m ±5%)

Resistencia a la abrasión

Garantía de uso 5 años / 50,000 Martindale ciclos (más información disponible bajo consulta)

Inflamabilidad

BS EN 1021 - 1:2014 (cigarillo)
BS EN 1021 - 2:2014 (cerilla)
BS 7176:2007 Low Hazard
UNI 9175 Class 1 IM

Condiciones ignífugas dependientes del tipo de foam utilizado.

Solidez a la luz

6 (ISO 105 - B02:2014)

Solidez al rozamiento

Húmedo: 4, Seco: 4 (ISO 105 - X12:2002)

Limpieza

Lavable hasta 60°C. Limpiar con aspiradora frecuentemente. Bien lavar con un paño húmedo o con un champú apropiado para tapicería.

Tenga en cuenta que el rendimiento de la costura depende de la construcción de la costura, además de la aguja y del tipo de rosca. Le recomendamos que se aconsejen para coser la costura.

Note: las variaciones de lote a lote en la sombra se puede producir dentro de tolerancias comerciales. Nos reservamos el derecho a efectuar modificaciones técnicas sin previo aviso. Los derechos sobre los diseños no registrados y los derechos de autor en todos los diseños son propiedad exclusiva de Camira Fabrics Limited.



Murphy
YI110



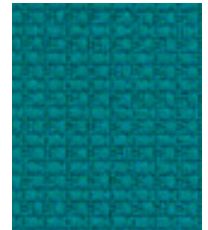
Park
YI188



Lexington
YI113



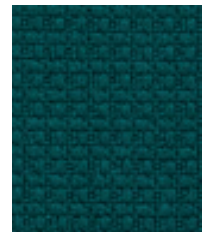
Ellis
YI365



Leroy
YI160



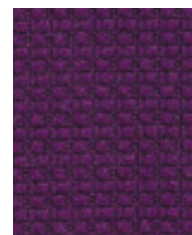
Houston
YI380



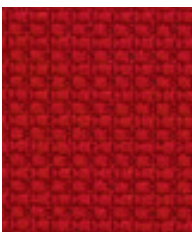
Penn
YI384



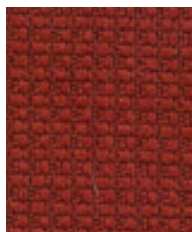
Hudson
YI362



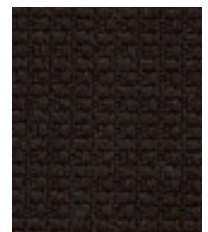
Sheridan
YI204



Monroe
YI106



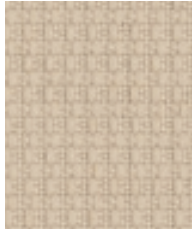
Soho
YI381



Capital
YI086

Note:

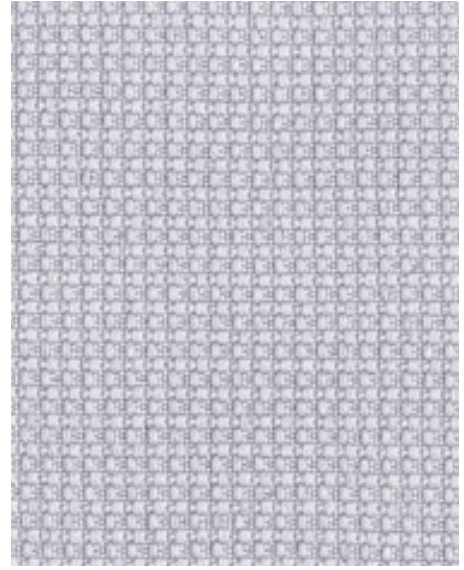
Photographic fabric scans are not colour accurate. Always request actual fabric samples before ordering.



Bronx
YI364



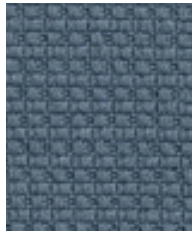
Jackson
YI385



Varick
YI173



Watts
YI157



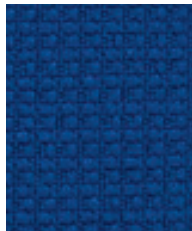
Saks
YI389



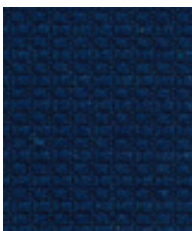
Broadway
YI363



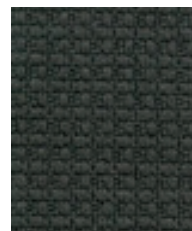
Astor
YI361



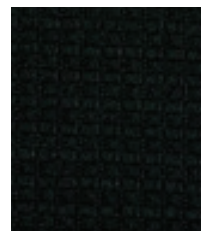
Staten
YI386



Rubin
YI026



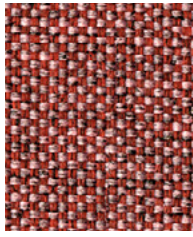
Chrysler
YI390



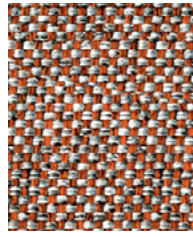
Macys
YI009

Rivet

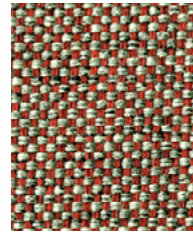
camira



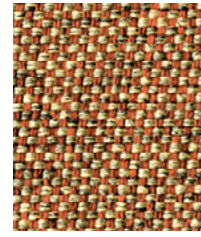
Forge
EGL12



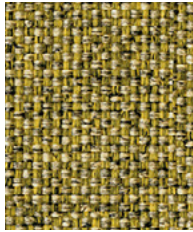
Molten
EGL09



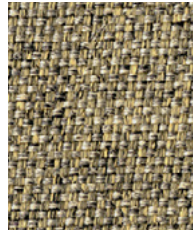
Abraid
EGL13



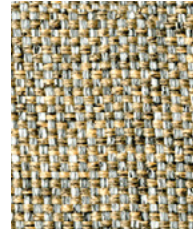
Copper
EGL14



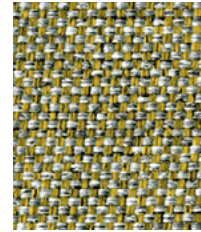
Spark
EGL10



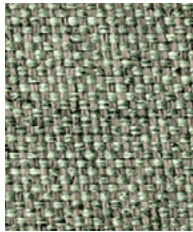
Wire
EGL03



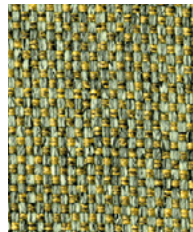
Resin
EGL04



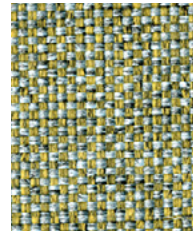
Alloy
EGL05



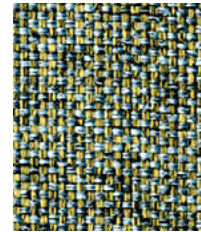
Ferrous
EGL15



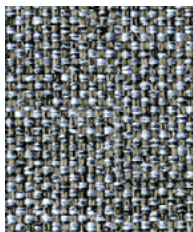
Tungsten
EGL07



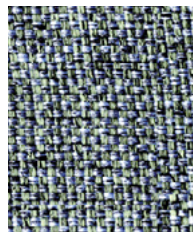
Burnish
EGL11



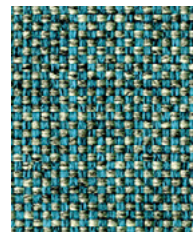
Chromoly
EGL19



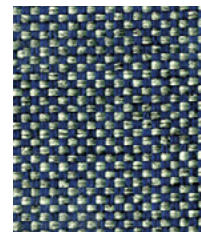
Solder
EGL18



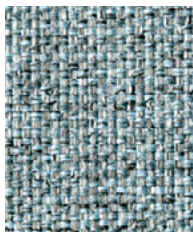
Tensile
EGL20



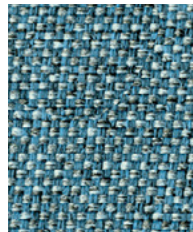
Verdigris
EGL21



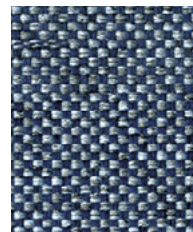
Hammer
EGL27



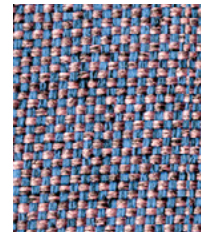
Prime
EGL16



Quench
EGL23

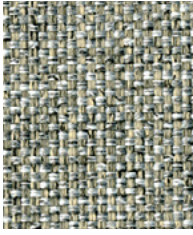


Crucible
EGL24

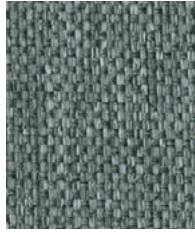


Fuse
EGL08

Photographic fabric scans are not colour accurate. Always request actual fabric samples before ordering.



Vitreous
EGL01



Galvanise
EGL26



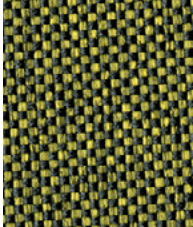
Cast
EGL25



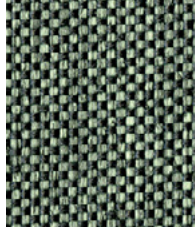
Deep Clay
EGL32



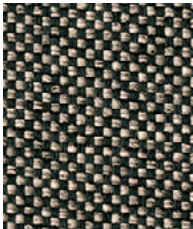
Woodrose
EGL33



Olive
EGL31



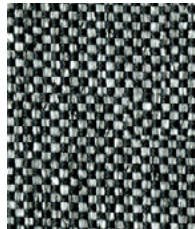
Hemlock
EGL34



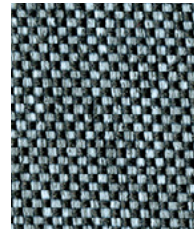
Twig
EGL49



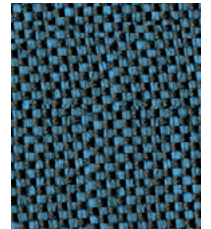
Otter
EGL36



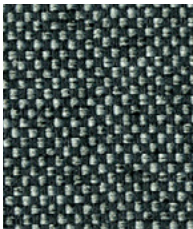
Grey Brindle
EGL50



Deep Sea
EGL48



Lagoon
EGL35



Charcoal
EGL37



Task seating



Soft seating



Cigarette & Match



SBI



Bleach cleanable



Washable



Environmental



Year guarantee

With Treatment



Curtains



Medium Hazard

Rivet is a fixing fabric which not only connects with the modern collaborative workplace, but also forms a bridge between textile traditions and future innovation. Designed to blend the aesthetic qualities of luxury woollen apparel with modern performance sportswear, Rivet is a lightly textured hopsack which emulates the swathe of suiting in a well-heeled synthetic.

Made from 100% post-consumer recycled polyester from used plastic bottles, Rivet celebrates Camira's 20 years' experience in designing and manufacturing recycled fabrics.



Technical information

UK

Composition
100% Post Consumer Recycled Polyester

Environment
Certified to the EU Ecolabel
Certified to Indoor Advantage™ Gold
Made from 100% post-consumer recycled polyester

Width
140 cm minimum

Weight
280 g/m² ±5% (392 g/lin.m ±5%)

Abrasion Resistance*
Heavy duty / 10 year guarantee
Independently certified to ≥80,000 Martindale cycles

Flammability
EN 1021 - 1 (cigarette)
EN 1021 - 2 (match)
BS 7176 Low Hazard
UNI 9175 Classe 1 IM
EN 13501-1 Adhered Class B, s2 ,d0
EN 13501-1 Un-adhered Class B, s1, d0

With EnviroFlam5:
BS 5852 Ignition Source 5
BS 7176 Medium Hazard
The Furniture and Furnishing (Fire Safety) Regulations 1988 (UK domestic cigarette and match)
With FR Treatment (Gorts):
DIN 4102 B1
BS 5867-2: Type B Curtains & Drapes
EN 13773 Class 1
Note: Flammability performance is dependent on components used. Our certificates show what substrates have been used in our tests. For composite tests customers must ensure their complete furniture meets the necessary standards.

Light Fastness
5-6 (ISO 105 - B02)

Fastness to Rubbing
Wet: 4, Dry: 4 (ISO 105 - X12)

Bleach Cleanable
ISO 105 E03 colour change 4 for dilution factor 1:4 chlorine solution

Cleaning
Vacuum regularly. Wipe with a damp cloth using a proprietary upholstery shampoo/ soap. For deeper cleaning use steam, bleach, alcohol or professionally dry clean. Can be washed at 60°C. Full details can be found in our cleaning and disinfection guide.

*Abrasion testing produces a wide variability of results even from the same test sample. The independent certificate of ≥80,000 cycles is available on our website or from our customer service team. Internally we specify this product at >50,000 cycles which we believe is realistic for repeatability of testing. Please be aware that abrasion testing alone is not a reliable indicator of the actual wear performance of fabrics. We're so confident in the durability of our products that we provide a robust 10 year guarantee (full details available). Please note that seam performance is dependent on seam construction and needle and thread type. We recommend that appropriate sewing advice be taken. Batch to batch variations in shade may occur within commercial tolerances. We reserve the right to alter technical specifications without notice. The Unregistered Design Rights and the Copyright in all designs are the exclusive property of Camira Fabrics Limited.

D

Zusammensetzung
100% post-consumer recyceltes Polyester

Umweltfreundlich
Nach Zertifikat EU Ecolabel
Nach Zertifikat Indoor Advantage™ Gold
Hergestellt aus 100% post-consumer recyceltes Polyester

Breite
140 cm nutzbare Breite

Gewicht
280 g/m² ±5% (392 g/lfd.m ±5%)

Scheuerfestigkeit*
Schwerer Objekteinsetz / 10 Jahre
Garantie Extern zertifiziert mit ≥80,000 Scheuertouren Martindale

Feuersicherung
EN 1021 - 1 (Zigarettentest)
EN 1021 - 2 (Streichholztest)
BS 7176 Low Hazard
UNI 9175 Classe 1 IM
EN 13501-1 Adhered Class B, s2 ,d0
EN 13501-1 Un-adhered Class B, s1, d0

Mit EnviroFlam5:
BS 5852 Ignition Source 5
BS 7176 Medium Hazard
The Furniture and Furnishing (Fire Safety) Regulations 1988 (UK Wohnmöbel Zigarettentest und Streichholztest)
Mit FR (Gorts) ausgerüstet:
DIN 4102 B1
BS 5867-2: Type B Curtains & Drapes
EN 13773 Class 1
Bemerkung: Die Schwerentflammbarkeit hängt von den verwendeten Komponenten ab. Unsere Zertifikate zeigen auf, welche Substrate bei den Tests verwendet wurden. Bei Verbundtests muss sichergestellt sein, daß das komplette Möbel den entsprechenden Standards entspricht.

Lichtechtheit
5-6 (ISO 105 - B02)

Reibechtheit
Nass: 4, Trocken: 4 (ISO 105 - X12)

Chlorbleiche-Beständig
ISO 105 E03 Farbänderung 4 bei einer 1:4 verdünnten Chlor-Lösung

Reinigung
Regelmässig absaugen. Mit einem feuchten Tuch abwischen oder mit einem geeigneten Polstershampoo behandeln. Für eine Grundreinigung bitte Dampf, Chlorbleiche, Alkohol oder professionelle Trockenreinigung verwenden. Kann bei 60°C gewaschen werden. Weitere Informationen finden Sie in unserem Leitfaden zur Reinigung und Desinfektion.

*Die Scheuerfestigkeitsprüfung ergibt selbst bei gleichen Testmustern stark abweichende Ergebnisse. Das Zertifikat eines unabhängigen Prüfinstitutes über ≥80,000 Scheuertouren erhalten Sie von unserem Vertriebsinnendienst oder auf unserer Webseite. Intern spezifizieren wir dieses Produkt mit >50,000 Scheuertouren, die in der Serienfertigung als realistisch angenommen werden. Bitte nehmen Sie zur Kenntnis, dass die Scheuerfestigkeitsprüfung allein keine Aussagekraft über die Langlebigkeit eines Bezugsstoffes hat. Wir sind von der Langlebigkeit unserer Produkte überzeugt und bieten daher 10 Jahre Garantie (Details auf Anfrage). Eine optimale Nahtausreissfestigkeit hängt von der Nahtfahne, der verwendeten Nadel und dem Näh-Garn ab. Wir empfehlen daher Nähveruche durchzuführen. Handelsübliche Farbabweichungen können auftreten und berechtigen nicht zur Reklamation. Wir behalten uns die Änderung technischer Spezifikationen vor. Die registrierten und nicht registrierten Urheberrechte der Dessinierungen sind ausschliessliches Eigentum der Camira Fabrics Limited.

F

Composition
Fabriqué en polyester recyclé à 100%

Écologique
Avec le certificat EU Ecolabel
Certifié à Indoor Advantage™ Gold
Fabriqué en polyester recyclé à 100% après consommation

Largeur
140 cm minimum

Poids
280 g/m² ±5% (392 g/m.l ±5%)

Résistance à l'abrasion*
Usage intense / garantie 10 ans. Certificat indépendant ≥80,000 cycles Martindale

Flammabilité
EN 1021 - 1 (cigarette)
EN 1021 - 2 (allumette)
BS 7176 Low Hazard
UNI 9175 Classe 1 IM
EN 13501-1 Adhered Class B, s2 ,d0
EN 13501-1 Un-adhered Class B, s1, d0

Avec EnviroFlam5:
BS 5852 Ignition Source 5
BS 7176 Medium Hazard
The Furniture and Furnishing (Fire Safety) Regulations 1988 (UK domicile cigarette et allumette)
Avec traitement FR (Gorts):
DIN 4102 B1
BS 5867-2: Type B Curtains & Drapes
EN 13773 Class 1
Note: La performance de flammabilité dépend des composantes utilisées. Nos certificats indiquent les substrats utilisés dans nos tests. Pour les tests composites, les clients doivent s'assurer que leurs meubles complets satisfont aux normes nécessaires.

Solidité à la lumière
5-6 (ISO 105 - B02)

Solidité au Frottement
Mouillé: 4, Sec: 4 (ISO 105 - X12)

Nettoyage au javel
ISO 105 E03 changement de couleur 4 pour le facteur de dilution 1: 4 solution de chlore

Nettoyage
Passez l'aspirateur régulièrement. Essayez avec un chiffon humide en utilisant un shampooing/savon pour tissus d'ameublement exclusif. Pour un nettoyage en profondeur, utilisez la vapeur, javel, alcool ou un nettoyage à sec professionnel. Peut être lavé à la machine, programme maximum 60°C. Vous trouverez tous les détails dans notre guide de nettoyage et de désinfection.

*Les tests de résistance à l'abrasion proposent une large variété de résultat final, parfois sur le même échantillon de tissu. Le certificat indépendant de ≥80,000 cycles est disponible sur notre site internet; vous pouvez également contacter notre Service Clients. Nous validons ce produit – en interne – à >50,000 cycles; ce qui est, d'après nous, plus réaliste dans le but d'obtenir une continuité égale des résultats de tests. Merci de noter que l'abrasion seule ne constitue pas un indicateur de confiance dans la performance du tissu à long terme. Nous avons une confiance absolue en nos produits et leur durabilité, c'est pour cela que nous vous offrons une garantie robuste de 10 ans. Veuillez noter que la performance du joint dépend de sa construction ainsi que de l'aiguille et du type de fil utilisés. Une variation de couleurs peut provenir (commercialement tolérable). Nous réservons le droit de changer les spécifications techniques sans préavis. Les Droits de Conception non-enregistrés et les droits d'auteur de tous les motifs sont la propriété exclusive de Camira Fabrics Limited.

ES

Composición
Producido con poliéster 100% reciclado

Ambiental
Certificado con EU Ecolabel
Certificado de Indoor Advantage™ Gold
Producido con poliéster 100% reciclado tras ser consumido

Ancho
140 cm mínimo

Peso
280 g/m² ±5% (392 g/lin.m ±5%)

Resistencia a la abrasión*
Garantía de 10 años con uso intenso independientemente del certificado de ≥80,000 Ciclos Martindale

Inflamabilidad
EN 1021 - 1 (cigarillo)
EN 1021 - 2 (cerilla)
BS 7176 Low Hazard
UNI 9175 Classe 1 IM
EN 13501-1 Adhered Class B, s2 ,d0
EN 13501-1 Un-adhered Class B, s1, d0

Con EnviroFlam5:
BS 5852 Ignition Source 5
BS 7176 Medium Hazard
The Furniture and Furnishing (Fire Safety) Regulations 1988 (UK doméstico cigarillo y cerilla)
Con tratamiento FR (Gorts):
DIN 4102 B1
BS 5867-2: Type B Curtains & Drapes
EN 13773 Class 1
Nota: El rendimiento de la inflamabilidad depende de los componentes usados. Nuestros certificados muestran qué substratos se han usado en nuestros tests. Para tests compuestos nuestros clientes deben asegurar si sus muebles cumplen la normativa al uso.

Solidez a la luz
5-6 (ISO 105 - B02)

Solidez al rozamiento
Húmedo: 4, Seco: 4 (ISO 105 - X12)

Posibilidad lavado con Lejía
ISO 105 E03 cambio color 4 para un factor de disolución 1:4 solución cloro

Limpieza
Uso aspirador regularmente. Limpiar con un trapo usando jabón y agua o producto limpieza para tapicerías. Para una limpieza más profunda usar vapor, lejía, alcohol o limpieza en seco. Se puede lavar a 60°C. Los detalles completos se encuentran en nuestra guía de limpieza y desinfección.

*Los Test de Abrasión producen unos resultados muy variables incluso con la misma muestra. El certificado de ≥80,000 ciclos Martindale está disponible en nuestra web o se puede pedir al Departamento Comercial. Internamente certificamos este producto >50,000 ciclos, que pensamos que es lo más realista posible en este caso, con una repetición de resultados tan dispares. Tengan en cuenta que el Test de Abrasión solo no es un indicador fiable sobre el desgaste de un tejido. De hecho, estamos tan convencidos en la durabilidad de nuestros tejidos, que ofrecemos una garantía de 10 años (detalles completos disponibles). Tenga en cuenta que el rendimiento de la costura depende de la construcción de la costura, además de la aguja y del tipo de rosca. Le recomendamos que se aconsejen para coser la costura. Las variaciones de lote a lote en la sombra se puede producir dentro de tolerancias comerciales. Nos reservamos el derecho a efectuar modificaciones técnicas sin previo aviso. Los derechos sobre los diseños no registrados y los derechos de autor en todos los diseños son propiedad exclusiva de Camira Fabrics Limited.

Sumi

camira

The Story

Understated in its elegance and refined in its colouration, Sumi is a fabric which exudes serenity and style. Woven from worsted wool using fine marl yarns, this natural textile embraces a purity of composition and an impeccably simple aesthetic which makes it both without age, yet achingly current. Evoking the ancient Japanese painting technique from which it takes its name, Sumi's perfectly considered palette of organic, refined hues are made to bring timeless beauty to commercial and residential interiors. Designed to work in harmony with the striated grid of Kyoto, a selection of Sumi's neutral colourways have pairings in this sister range.



Tang
SUR01



Zen
SUR04



Muso
SUR05



Osaka
SUR06



Zushi
SUR26



Miki
SUR11



Kobe
SUR03



Tokyo
SUR02



Tamba
SUR19



Nara
SUR17



Otaru
SUR15



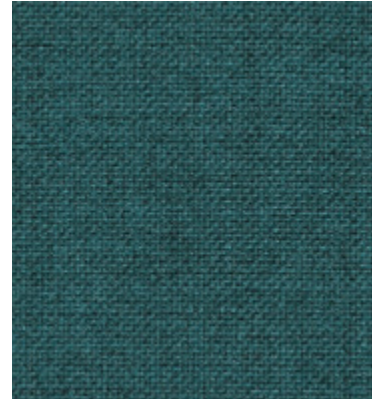
Nagoya
SUR24



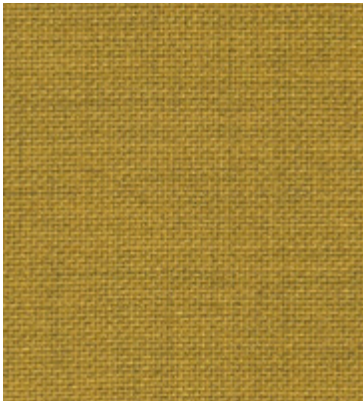
Kama
SUR16



Seto
SUR18



Daisen
SUR09



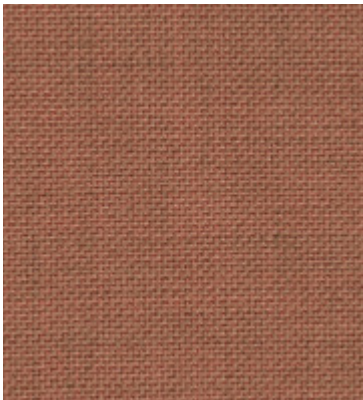
Tamura
SUR22



Noda
SUR14



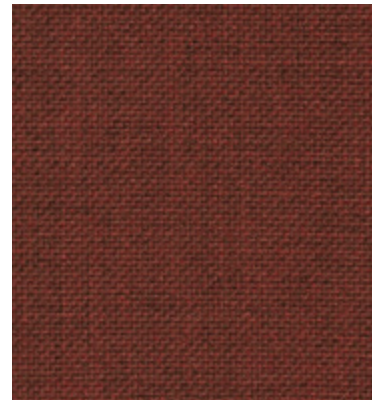
Yokote
SUR27



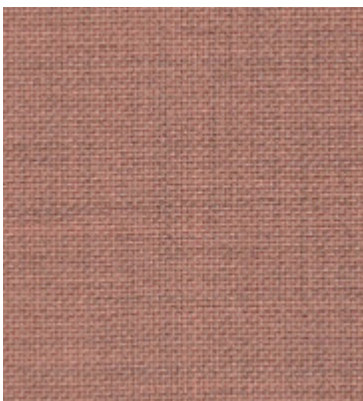
Mito
SUR21



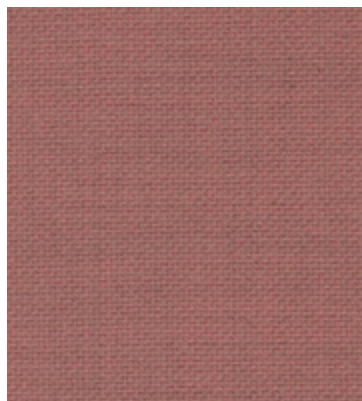
Tono
SUR23



Mobara
SUR12



Narita
SUR13

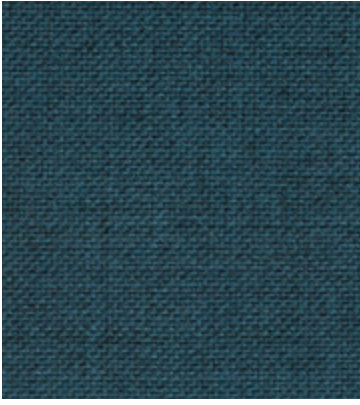


Yabu
SUR20



Abiko
SUR07

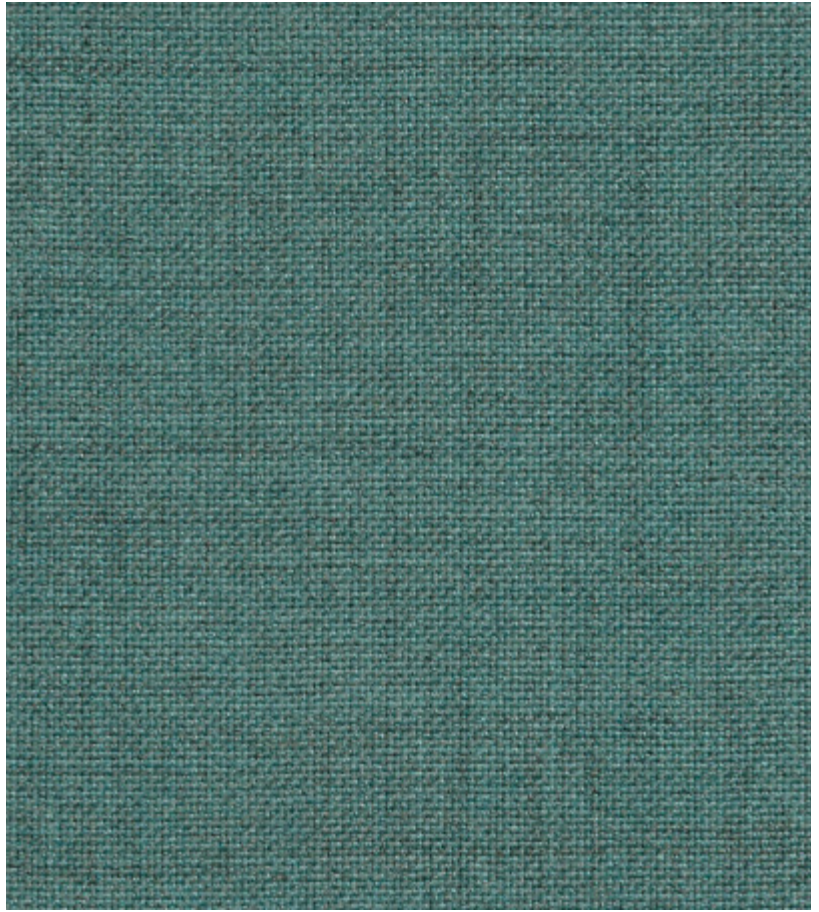
Photographic fabric scans are not colour accurate. Always request actual fabric samples before ordering.



Uto
SUR25



Chiba
SUR08



Handa
SUR10

camira

style with substance

www.camirafabrics.com

X2



Task seating



Soft seating



Cigarette
& Match



Medium Hazard
B1



Washable



Environmental



10
Year guarantee

Photographic fabric scans are not colour accurate. Always request actual fabric samples before ordering.



Percentage
AK016



Number
AK020



Ratio
AK001



Divide
AK015



Algebra
AK005



Subtract
AK013



Fraction
AK003



Polygon
AK002



Multiply
AK014



Equation
AK004



Value
AK006



Positive
AK019



Median
AK011



Calculus
AK008



Maths
AK007



Arithmetic
AK018



Add
AK012



Metric
AK010



Acute
AK009



Formula
AK017

X2 - Product information

X2 provides stretch, flammability and abrasion performance in an unobtrusive background grey mélange effect. The subtle dark tones create texture and dimension within a playful colour palette of brights through to subtle neutrals. The mottled appearance is also a practical solution to aid appearance retention.

X2 was our first 100% recycled fabric to include closed loop content. 25% of the raw material is derived from our own waste streams, specifically polyester selvages and yarn remnants.



Technical information

UK

Composition

100% Recycled FR Polyester
Non metallic dyestuffs

Environment

Certified to the EU Ecolabel
Certified to OEKO-TEX® Standard 100
Made from 100% recycled polyester

Width

140 cm minimum

Weight

310 g/m² ±5% (435 g/lin.m ±5%)

Abrasion Resistance*

Heavy duty / 10 year guarantee
Independently certified to ≥100,000
Martindale cycles

Flammability

EN 1021 - 1 (cigarette)
EN 1021 - 2 (match)
BS 7176 Low Hazard
BS 5852 Ignition Source 5
BS 7176 Medium Hazard
DIN 4102 B1
NF D 60-013
ÖNORM A 3800-1
UNI 9175 Classe 1 IM
Note: Flammability performance is dependent on components used. This range has been tested using 34-38 kg/m² CMHR foam unless otherwise stated.

Light Fastness

6 (ISO 105 - B02)

Fastness to Rubbing

Wet: 4, Dry: 4 (ISO 105 - X12)

Cleaning

Washable to 60°C. Vacuum regularly.
Wipe clean with a damp cloth or shampoo
using proprietary upholstery shampoo.

*Abrasion testing produces a wide variability of results even from the same test sample. The independent certificate of ≥100,000 cycles is available on our website or from our customer service team. Internally we also specify this product at >100,000 cycles which we believe is realistic for repeatability of testing. Please be aware that abrasion testing alone is not a reliable indicator of the actual wear performance of fabrics. We're so confident in the durability of our products that we provide a robust 10 year guarantee (full details available).

Please note that seam performance is dependent on seam construction and needle and thread type. We recommend that appropriate sewing advice be taken.

Batch to batch variations in shade may occur within commercial tolerances. We reserve the right to alter technical specifications without notice. The Unregistered Design Rights and the Copyright in all designs are the exclusive property of Camira Fabrics Limited.

D

Zusammensetzung

100% Recyceltes Polyester FR
Nicht schwermetallhaltige Farbstoffe

Umweltfreundlich

Nach Zertifikat EU Ecolabel
Nach Zertifikat OEKO-TEX® Standard 100
Hergestellt aus 100% recycelten Polyester

Breite

140 cm nutzbare Breite

Gewicht

310 g/m² ±5% (435 g/lfd.M ±5%)

Scheuerfestigkeit*

Schwerer Objektsatz / 10 Jahre Garantie
Extern zertifiziert mit ≥100,000
Scheuertouren Martindale

Feuersicherung

EN 1021 - 1 (Zigarettestent)
EN 1021 - 2 (Streichholztest)
BS 7176 Low Hazard
BS 5852 Ignition Source 5
BS 7176 Medium Hazard
DIN 4102 B1
NF D 60-013
ÖNORM A 3800-1
UNI 9175 Classe 1 IM
Bemerkung: Schwerenflammbarkeit hängt vom verwendeten Schaum ab. Dieser Stoff wurde mit 34-38 kg/m² CMHR Schaum getestet.

Lichtechtheit

6 (ISO 105 - B02)

Reißebechtheit

Nass: 4, Trocken: 4 (ISO 105 - X12)

Reinigung

Waschbar bis 60°C. Regelmässig
staubsaugen. Dazu mit einem feuchten
Tuch abwischen, oder mit einem
speziellen Polsterschaum behandeln.

*Die Scheuerfestigkeitsprüfung ergibt selbst bei gleichen Testmustern stark abweichende Ergebnisse. Das Zertifikat eines unabhängigen Prüfinstitutes über ≥100,000 Scheuertouren erhalten Sie von unserem Vertriebsinnendienst oder auf unserer Webseite. Intern spezifizieren wir auch dieses Produkt mit >100,000 Scheuertouren, die in der Serienfertigung als realistisch angenommen werden. Bitte nehmen Sie zur Kenntnis, dass die Scheuerfestigkeitsprüfung allein keine Aussagekraft über die Langlebigkeit eines Bezugsstoffes hat. Wir sind von der Langlebigkeit unserer Produkte überzeugt und bieten daher 10 Jahre Garantie (Details auf Anfrage).

Eine optimale Nahtausreissfestigkeit hängt von der Nahtfahne, der verwendeten Nadel und dem Näh-Garn ab. Wir empfehlen daher Nähversuche durchzuführen.

Handelsübliche Farbabweichungen können auftreten und berechtigen nicht zur Reklamation. Wir behalten uns die Änderung technischer Spezifikationen vor. Die registrierten und nicht registrierten Urheberrechte der Dessinierungen sind ausschliessliches Eigentum der Camira Fabrics Limited.

Contact

UK Head Office:	+44 (0)1924 490491
France/Belgium	+32 56 227 266
Germany:	+49 7031 60 84 30
Scandinavia:	+45 32 55 20 01
Netherlands:	+31 7361 25120
USA:	+1 616 288 0655
China:	+ 86 (0) 21 6133 1812

www.camirafabrics.com



F

Composition

100% Polyester retardateur de
flamme recyclé
Teintures non métalliques

Écologique

Avec le certificat EU Ecolabel
Certifié à OEKO-TEX® Standard 100
Fabriqué d'un polyester 100% recyclé

Largeur

140 cm minimum

Poids

310 g/m² ±5% (435 g/m.l ±5%)

Résistance à l'abrasion*

Usage intense / garantie 10 ans. Certificat
indépendant ≥100,000 cycles Martindale

Flammabilité

EN 1021 - 1 (cigarette)
EN 1021 - 2 (allumette)
BS 7176 Low Hazard
BS 5852 Ignition Source 5
BS 7176 Medium Hazard
DIN 4102 B1
NF D 60-013
ÖNORM A 3800-1
UNI 9175 Classe 1 IM
Note: Le comportement non-feu dépend de la mousse utilisée. Cette gamme a été testé sur une mousse de 34-38 kg/m² CMHR mousse, excepté mentionné différemment.

Solidité à la lumière

6 (ISO 105 - B02)

Solidité au Frottement

Mouillé: 4, Seco: 4 (ISO 105 - X12)

Nettoyage

Lavable jusqu'à 60°C. Aspirer
régulièrement. Essuyer avec une étoffe
humide ou nettoyer à l'aide d'un produit
approprié pour tissus d'ameublement.

*Les tests de résistance à l'abrasion proposent une large variété de résultat final, parfois sur le même échantillon de tissu. Le certificat indépendant de ≥100,000 cycles est disponible sur notre site internet; vous pouvez également contacter notre Service Clients. Nous validons également – en interne – à >100,000 cycles; ce qui est, d'après nous, plus réaliste dans le but d'obtenir une continuité égale des résultats de tests. Merci de noter que l'abrasion seule ne constitue pas un indicateur de confiance dans la performance du tissu à long terme. Nous avons une confiance absolue en nos produits et leur durabilité, c'est pour cela que nous vous offrons une garantie robuste de 10 ans.

Veuillez noter que la performance du joint dépend de sa construction ainsi que de l'aiguille et du type de fil utilisés.

une variation de couleurs peut provenir (commerciallement tolérable). Nous réservons le droit de changer les spécifications techniques sans préavis. Les Droits de Conception non-enregistrés et les droits d'auteur de tous les motifs sont la propriété exclusive de Camira Fabrics Limited.

ES

Composició

100% Polièster Recicladu FR
Tintes no metàlics

Ambiental

Certificado con EU Ecolabel
Certificado de OEKO-TEX® Standard 100
Hecho de 100% de polièster reciclado

Ancho

140 cm mínimo

Peso

310 g/m² ±5% (435 g/lin.m ±5%)

Resistencia a la abrasión*

Garantía de 10 años con uso intenso
independientemente del certificado de
≥100,000 Ciclos Martindale

Inflamabilidad

EN 1021 - 1 (cigarillo)
EN 1021 - 2 (cerilla)
BS 7176 Low Hazard
BS 5852 Ignition Source 5
BS 7176 Medium Hazard
DIN 4102 B1
NF D 60-013
ÖNORM A 3800-1
UNI 9175 Classe 1 IM
Nota: El grado de Inflamabilidad depende del tipo de foam utilizado. Esta gama ha sido testada usando foam CMHR de 34-38 kg/m², en caso de otro tipo de foam se informará.

Solidez a la luz

6 (ISO 105 - B02)

Solidez al rozamiento

Húmedo: 4, Seco: 4 (ISO 105 - X12)

Limpieza

Lavable hasta 60°C. Limpiar con
aspiradora frecuentemente. Bien lavar
con un paño húmedo o con un champú
apropiado para tapicería.

*Los Test de Abrasión producen unos resultados muy variables incluso con la misma muestra. El certificado de ≥100,000 ciclos Martindale está disponible en nuestra web o se puede pedir al Departamento Comercial. Internamente también certificamos este producto >100,000 ciclos, que pensamos que es lo más realista posible en este caso, con una repetición de resultados tan dispares. Tengan en cuenta que el Test de Abrasión solo no es un indicador fiable sobre el desgaste de un tejido. De hecho, estamos tan convencidos en la durabilidad de nuestros tejidos, que ofrecemos una garantía de 10 años (detalles completos disponibles).

Tenga en cuenta que el rendimiento de la costura depende de la construcción de la costura, además de la aguja y del tipo de rosca. Le recomendamos que se aconsejen para coser la costura.

las variaciones de lote a lote en la sombra se puede producir dentro de tolerancias comerciales. Nos reservamos el derecho a efectuar modificaciones técnicas sin previo aviso. Los derechos sobre los diseños no registrados y los derechos de autor en todos los diseños son propiedad exclusiva de Camira Fabrics Limited.

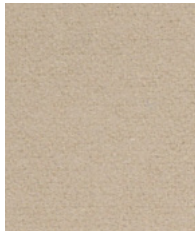
Grade 2 Fabrics

Blazer

camira

Blazer

www.camirafabrics.com



Fairfield
CUZ47



Bristol
CUZ4X



Stonebridge
CUZ4W



Winchester
CUZ12



Napier
CUZ08



Derby
CUZ4Q



Uplands
CUZ4U



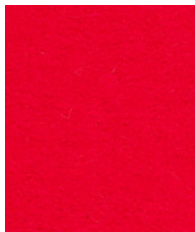
Leicester
CUZ4N



Goldsmith
CUZ39



Leeds
CUZ4R



Oriel
CUZ18



Wellington
CUZ13



Magdalene
CUZ21



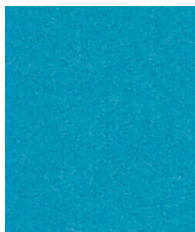
Moorlands
CUZ4T



Oxford
CUZ09



Woodcroft
CUZ2Z



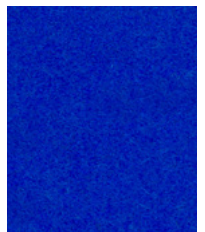
Aston
CUZ02



Vassar
CUZ2U



Manchester
CUZ1V



Dundee
CUZ4P



Ullswater
CUZ4S



Montcrest
CUZ3A



Hull
CUZ1P



Knightsbridge
CUZ26



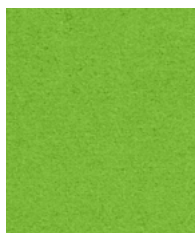
Edinburgh
CUZ1Y



Eynesbury
CUZ2W



Bryanston
CUZ53



Newport
CUZ1L



Heathfield
CUZ4V



Cardiff
CUZ1N

A celebration of colour, with 77 shades mixing invigorating solids with softly textured mélanges. Sustainable by design, Blazer is our classic, pure new wool fabric with a luxurious felted finish.



Silverdale
CUZ28



Surrey
CUZ1E



Aberlour
CUZ1J



Silcoates
CUZ30



Bromsgrove
CUZ35



Dartmouth
CUZ2Q



St Andrews
CUZ86



Caterham
CUZ4A



Trevelyan
CUZ31



Kingsmead
CUZ67



Padworth
CUZ3N



Earlcliffe
CUZ3T



Ackworth
CUZ3P



Malvern
CUZ3L



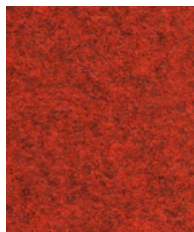
Warwick
CUZ4L



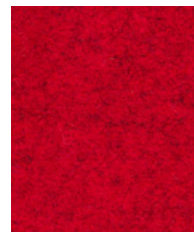
Felsted
CUZ3S



Tonbridge
CUZ3Q



Edge Hill
CUZ90



Handcross
CUZ63



Moreton
CUZ3W



Falmouth
CUZ4M



Chichester
CUZ4C



Holyoke
CUZ2T



Sidcot
CUZ3V



Dunalk
CUZ4D

Photographic fabric scans are not colour accurate. Always request actual fabric samples before ordering.



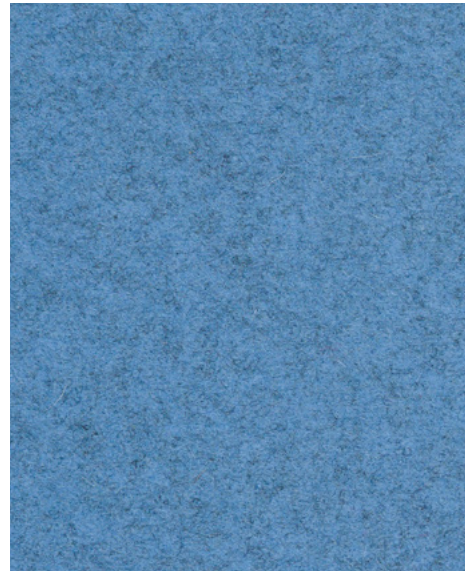
Glenalmond
CUZ62



Tettenhall
CUZ3X



Ellesmere
CUZ3Z



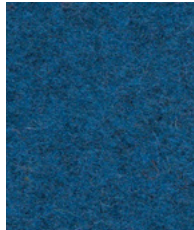
Perth
CUZ4H



Norland
CUZ4J



Brockenhurst
CUZ4B



Newcastle
CUZ1W



Plymouth
CUZ1R



Latymer
CUZ33



Moray
CUZ4K



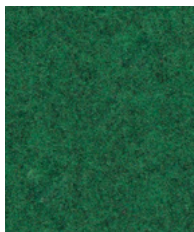
Stowe
CUZ3R



Ambleside
CUZ4G



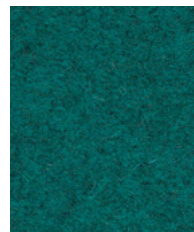
Grantham
CUZ4E



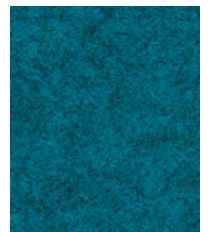
Oakham
CUZ3Y



Kingham
CUZ3U



Bodmin
CUZ4F



Abertay
CUZ3B



Wesley
CUZ82



Lucton
CUZ3M



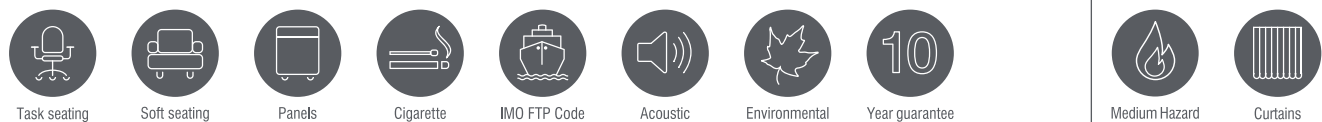
Dunhurst
CUZ58



Ulster
CUZ1F



Camphill
CUZ1K



Made from premium New Zealand lambswool, Blazer is a timeless wool felt fabric which embodies everything we do: we spin the yarn, weave the cloth, mill the fabric and dye it into our most extensive palette of 77 colourways. Sustainable by design, Blazer is natural and renewable, backed by an independently verified Environmental Product Declaration and certified to the EU Ecolabel.



Technical information

UK

Composition
100% Virgin Wool

Environment
Certified to the EU Ecolabel
Certified to Indoor Advantage™ Gold
Rapidly renewable and compostable
Environmental Product Declaration -
Natural fabric composition
Non metallic dyestuffs

Width
140cm minimum

Weight
460g/m² ±5% (644g/lin.m ±5%)

Abrasion Resistance*
Heavy duty / 10 year guarantee
Independently certified to ≥45,000
Martindale cycles

Flammability
EN 1021 - 1 (cigarette)
EN 1021 - 2 (match)
BS 7176 Low Hazard
NF D 60-013
ÖNORM B 3825 & A 3800-1
(over CMHR 58kg/m³ Foam)
UNI 9175 Classe 1 IM
BS 476 Part 7 Class 1 (Adhered)
EN 13501-1 Adhered Class D, s1, d0
IMO FTP Code (Part 8)
The Furniture and Furnishing (Fire Safety)
Regulations 1988 (UK domestic cigarette
and match)
**Optional: Please specify when ordering
(when FR treated):**
BS 5852 Ignition Source 5
BS 7176 Medium Hazard
BS 476 Part 6 Class 0 (Adhered)
EN 13501-1 Adhered Class B, s1, d0
EN 13501-1 Un-adhered Class D, s2, d0
BS 5867-2: Type B Curtains & Drapes
EN 13773 Class 1

Note: Flammability performance is dependent on components used. Our certificates show what substrates have been used in our tests. For composite tests customers must ensure their complete furniture meets the necessary standards.

Light Fastness
4-6 (ISO 105 - B02)

Fastness to Rubbing
Wet: 4, Dry: 4 (ISO 105 - X12)

Cleaning
Vacuum regularly. Wipe with a damp cloth using a proprietary upholstery shampoo/soap. For deeper cleaning use steam or professionally dry clean. Full details can be found in our cleaning and disinfection guide.

*Abrasion testing produces a wide variability of results even from the same test sample. The independent certificate of ≥45,000 cycles is available on our website or from our customer service team. Internally we specify this product at >20,000 cycles which we believe is realistic for repeatability of testing. Please be aware that abrasion testing alone is not a reliable indicator of the actual wear performance of fabrics. We're so confident in the durability of our products that we provide a robust 10 year guarantee (full details available). Please note that seam performance is dependent on seam construction and needle and thread type. We recommend that appropriate sewing advice be taken. Batch to batch variations in shade may occur within commercial tolerances. We reserve the right to alter technical specifications without notice. The Unregistered Design Rights and the Copyright in all designs are the exclusive property of Camira Fabrics Limited.

D

Zusammensetzung
100% Schurwolle

Umweltfreundlich
Nach Zertifikat EU Ecolabel
Nach Zertifikat Indoor Advantage™ Gold
Schnell erneuerbar und kompostierbar
Umweltproduktdeklaration – Stoffe aus Naturfasern
Nicht schwermetallhaltige Farbstoffe

Breite
140cm nutzbare Breite

Gewicht
460g/m² ±5% (644g/lfd.m ±5%)

Scheuerfestigkeit*
Schwerer Objekteinsatz / 10 Jahre Garantie. Extern zertifiziert mit ≥45,000 Scheuertouren Martindale

Feuersicherung
EN 1021 - 1 (Zigarettentest)
EN 1021 - 2 (Streichholztest)
BS 7176 Low Hazard
NF D 60-013
ÖNORM B 3825 & A 3800-1
(mit CMHR 58kg/m³ Schaum)
UNI 9175 Classe 1 IM
BS 476 Part 7 Class 1 (Adhered)
EN 13501-1 Adhered Class D, s1, d0
IMO FTP Code (Part 8)
The Furniture and Furnishing (Fire Safety)
Regulations 1988 (UK Wohnmöbel
Zigarettentest und Streichholztest)
**Bitte bei Auftragserteilung angeben
(wenn mit FR ausgerüstet):**
BS 5852 Ignition Source 5
BS 7176 Medium Hazard
BS 476 Part 6 Class 0 (Adhered)
EN 13501-1 Adhered Class B, s1, d0
EN 13501-1 Un-adhered Class D, s2, d0
BS 5867-2: Type B Curtains & Drapes
EN 13773 Class 1
Bemerkung: Die Schwerentflammbarkeit hängt von den verwendeten Komponenten ab. Unsere Zertifikate zeigen auf, welche Substrate bei den Tests verwendet wurden. Bei Verbundtests muss sichergestellt sein, daß das komplette Möbel den entsprechenden Standards entspricht.

Lichtechtheit
4-6 (ISO 105 - B02)

Reibechtheit
Nass: 4, Trocken: 4 (ISO 105 - X12)

Reinigung
Regelmässig absaugen. Mit einem feuchten Tuch abwischen oder mit einem geeigneten Polstershampoo behandeln. Für eine Grundreinigung bitte Dampf oder professionelle Trockenreinigung verwenden. Weitere Informationen finden Sie in unserem Leitfaden zur Reinigung und Pflege.

*Die Scheuerfestigkeitsprüfung ergibt selbst bei gleichen Testmustern stark abweichende Ergebnisse. Das Zertifikat eines unabhängigen Prüfinstitutes über ≥45,000 Scheuertouren erhalten Sie von unserem Vertriebsinnendienst oder auf unserer Webseite. Intern spezifizieren wir dieses Produkt mit >20,000 Scheuertouren, die in der Serienfertigung als realistisch angenommen werden. Bitte nehmen Sie zur Kenntnis, dass die Scheuerfestigkeitsprüfung allein keine Aussagekraft über die Langlebigkeit eines Bezugsstoffes hat. Wir sind von der Langlebigkeit unserer Produkte überzeugt und bieten daher 10 Jahre Garantie (Details auf Anfrage). Eine optimale Nahtausreissfestigkeit hängt von der Nahtfahne, der verwendeten Nadel und dem Näh-Garn ab. Wir empfehlen daher Nähverusche durchzuführen. Handelsübliche Farbabweichungen können auftreten und berechtigen nicht zur Reklamation. Wir behalten uns die Änderung technischer Spezifikationen vor. Die registrierten und nicht registrierten Urheberrechte der Dessinierungen sind ausschliessliches Eigentum der Camira Fabrics Limited.

F

Composition
100% Laine Vierge

Écologique
Avec le certificat EU Ecolabel
Certifié à Indoor Advantage™ Gold
Rapidement renouvelable et compostable
Déclaration environnementale du produit
- tissu de composition naturelle
Teintures non métalliques

Largeur
140cm minimum

Poids
460g/m² ±5% (644g/m.l ±5%)

Résistance à l'abrasion*
Usage intense / garantie 10 ans. Certificat indépendant ≥45,000 cycles Martindale

Flammabilité

EN 1021 - 1 (cigarette)
EN 1021 - 2 (allumette)
BS 7176 Low Hazard
NF D 60-013
ÖNORM B 3825 & A 3800-1
(avec CMHR 58kg/m³ Mousse)
UNI 9175 Classe 1 IM
BS 476 Part 7 Class 1 (Adhered)
EN 13501-1 Adhered Class D, s1, d0
IMO FTP Code (Part 8)
The Furniture and Furnishing (Fire Safety)
Regulations 1988 (UK domicile cigarette
et allumette)

Prère de le mentionner lors de la commande (si traitement FR):
BS 5852 Ignition Source 5
BS 7176 Medium Hazard
BS 476 Part 6 Class 0 (Adhered)
EN 13501-1 Adhered Class B, s1, d0
EN 13501-1 Un-adhered Class D, s2, d0
BS 5867-2: Type B Curtains & Drapes
EN 13773 Class 1
Notez: La performance de flammabilité dépend des composantes utilisées. Nos certificats indiquent les substrats utilisés dans nos tests. Pour les tests composites, les clients doivent s'assurer que leurs meubles complets satisfont aux normes nécessaires.

Solidité à la lumière
4-6 (ISO 105 - B02)

Solidité au Frottement
Mouillé: 4, Sec: 4 (ISO 105 - X12)

Nettoyage
Passez l'aspirateur régulièrement. Essuyez avec un chiffon humide en utilisant un shampooing/savon pour tissus d'ameublement exclusif. Pour un nettoyage en profondeur, utilisez la vapeur ou un nettoyage à sec professionnel. Vous trouverez tous les détails dans notre guide de nettoyage et de désinfection

*Les tests de résistance à l'abrasion proposent une large variété de résultat final, parfois sur le même échantillon de tissu. Le certificat indépendant de ≥45,000 cycles est disponible sur notre site internet; vous pouvez également contacter notre Service Clients. Nous validons ce produit – en interne – à >20,000 cycles; ce qui est, d'après nous, plus réaliste dans le but d'obtenir une continuité égale des résultats de tests. Merci de noter que l'abrasion seule ne constitue pas un indicateur de confiance dans la performance du tissu à long terme. Nous avons une confiance absolue en nos produits et leur durabilité, c'est pour cela que nous vous offrons une garantie robuste de 10 ans. Veuillez noter que la performance du joint dépend de sa construction ainsi que de l'aiguille et du type de fil utilisés. Une variation de couleurs peut provenir (commerciallement tolérable). Nous réservons le droit de changer les spécifications techniques sans préavis. Les Droits de Conception non-enregistrés et les droits d'auteur de tous les motifs sont la propriété exclusive de Camira Fabrics Limited.

ES

Composición
100% Lana Virgen

Ambiental
Certificado con EU Ecolabel
Certificado de Indoor Advantage™ Gold
Rapidamente renovable y compostable
Declaración Medio Ambiental de Producto – Tejido Composición Natural
Tintes no metálicos

Ancho
140cm mínimo

Peso
460g/m² ±5% (644g/lin.m ±5%)

Resistencia a la abrasión*
Garantía de 10 años con uso intenso independientemente del certificado de ≥45,000 Ciclos Martindale

Inflamabilidad

EN 1021 - 1 (cigarrillo)
EN 1021 - 2 (cerilla)
BS 7176 Low Hazard
NF D 60-013
ÖNORM B 3825 & A 3800-1
(avec 58kg/m³ Foam CMHR)
UNI 9175 Classe 1 IM
BS 476 Part 7 Class 1 (Adhered)
EN 13501-1 Adhered Class D, s1, d0
IMO FTP Code (Part 8)
The Furniture and Furnishing (Fire Safety)
Regulations 1988 (UK doméstico cigarillo
y cerilla)

Por favor especificar cuando se requiere en el pedido (estando con tratamiento FR):
BS 5852 Ignition Source 5
BS 7176 Medium Hazard
BS 476 Part 6 Class 0 (Adhered)
EN 13501-1 Adhered Class B, s1, d0
EN 13501-1 Adhered Class D, s2, d0
BS 5867-2: Type B Curtains & Drapes
EN 13773 Class 1
Nota: El rendimiento de la inflamabilidad depende de los componentes usados. Nuestros certificados muestran qué substratos se han usado en nuestros tests. Para tests compuestos nuestros clientes deben asegurar si sus muebles cumplen la normativa al uso.

Solidez a la luz
4-6 (ISO 105 - B02)

Solidez al rozamiento
Húmedo: 4, Seco: 4 (ISO 105 - X12)

Limpieza
Uso aspirador regularmente. Limpiar con un trapo usando jabón y agua o producto limpieza para tapicerías. Para una limpieza más profunda usen vapor o limpieza en seco profesional. Los detalles completos se encuentran en nuestra guía de limpieza y desinfección.

*Los Test de Abrasión producen unos resultados muy variables incluso con la misma muestra. El certificado de ≥45,000 ciclos Martindale está disponible en nuestra web o se puede pedir al Departamento Comercial. Internamente certificamos este producto >20,000 ciclos, que pensamos que es lo más realista posible en este caso, con una repetición de resultados tan dispares. Tengan en cuenta que el Test de Abrasión solo no es un indicador fiable sobre el desgaste de un tejido. De hecho, estamos tan convencidos en la durabilidad de nuestros tejidos, que ofrecemos una garantía de 10 años (detalles completos disponibles). Tenga en cuenta que el rendimiento de la costura depende de la construcción de la costura, además de la aguja y del tipo de rosca. Le recomendamos que se aconsejen para coser la costura. Las variaciones de lote a lote en la sombra se puede producir dentro de tolerancias comerciales. Nos reservamos el derecho a efectuar modificaciones técnicas sin previo aviso. Los derechos sobre los diseños no registrados y los derechos de autor en todos los diseños son propiedad exclusiva de Camira Fabrics Limited.

camira

style with substance

www.camirafabrics.com

The Halcyon Collection

Blossom



Task seating



Soft seating



Medium Hazard



Anti-microbial



Stain repellent



Waterproof



Bleach cleanable



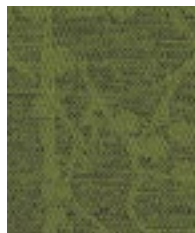
Year guarantee



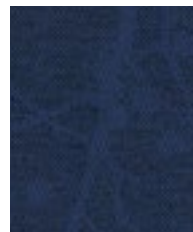
Blossom
Lake HPB09



Blossom
Dewdrop HPB05



Blossom
Evergreen HPB08



Blossom
Brook HPB04



Blossom
Gooseberry HPB07



Blossom
Botanic HPB06

Photographic fabric scans are not colour accurate. Always request actual fabric samples before ordering.



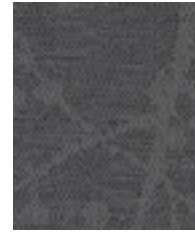
Blossom
Lavender HPB02



Blossom
Almond HPB10



Blossom
Berry HPB03



Blossom
Nutmeg HPB12



Blossom
Petal HPB01



Blossom
Tiger-Lily HPB11

Halcyon - Product information

The Halcyon Collection - fresh and innovative performance fabrics, engineered for end-use areas which require extra protection. All bleach cleanable and environmentally conscious too.

Powered by Camira TriOnyx - a soft-effect finish which ensures fabrics are:

- 1) stain repellent and waterproof
- 2) permanently antimicrobial using Maedical
- 3) flame retardant to the highest European standards.

TriOnyx **maedical**
THE FINE

Technical information

UK

Composition
100% Polyester face with TriOnyx performance backcoat
Non metallic dyestuffs

Width
140 cm minimum

Weight
Aspen/Blossom: 405 g/m² ±5%
(565 g/lin.m ±5%)
Cedar: 465 g/m² ±5% (650 g/lin.m ±5%)
Linden: 425 g/m² ±5% (595 g/lin.m ±5%)
Poplar: 490 g/m² ±5% (685 g/lin.m ±5%)

Pattern Repeat
Aspen: Width 4 cm, Length 3.8 cm
Blossom: Width 40 cm, Length 34.5 cm

Abrasion Resistance*
Heavy duty / 10 year guarantee Independently certified to:
Linden: ≥100,000 Martindale cycles
Aspen: ≥50,000 Martindale cycles
Blossom: ≥50,000 Martindale cycles
Cedar: ≥60,000 Martindale cycles
Poplar: ≥40,000 Martindale cycles

Flammability
EN 1021 - 1 (cigarette)
EN 1021 - 2 (match)
BS 7176 Low Hazard
BS 5852 Ignition Source 5
BS 7176 Medium Hazard
UNI 9175 Classe 1 IM
Aspen /Blossom: DIN 4102 B1
Cedar/Poplar/ Linden: DIN 4102 B2
Note: Flammability performance is dependent on components used. This range has been tested using 34-38 kg/m³ CMHR foam unless otherwise stated.

Light Fastness
6 (ISO 105 - B02)

Fastness to Rubbing
Wet: 4, Dry: 4 (ISO 105 - X12)

Waterproof
Hydrostatic head BS 3424 > 1 metre

Urea Resistance
BS 3424 Part 19 no significant deterioration after 24 hrs

Anti-microbial / Anti-fungal
AATCC 147

Bleach Cleanable
EN ISO E03 colour change 4 for 10% chlorine solution.

Cleaning
Vacuum regularly. Wipe with a damp cloth or use proprietary upholstery shampoo. For full details, see cleaning guide.

*Abrasion testing produces a wide variability of results even from the same test sample. The independent certificate is available on our website or from our customer service team. Internally we specify this product at:
Linden: >35,000 Martindale cycles
Aspen: >35,000 Martindale cycles
Blossom: >35,000 Martindale cycles
Cedar: >35,000 Martindale cycles
Poplar: >35,000 Martindale cycles
which we believe is realistic for repeatability of testing. Please be aware that abrasion testing alone is not a reliable indicator of the actual wear performance of fabrics. We're so confident in the durability of our products that we provide a robust 10 year guarantee (full details available). Please note that seam performance is dependent on seam construction and needle and thread type. We recommend that appropriate sewing advice be taken.
Batch to batch variations in shade may occur within commercial tolerances. We reserve the right to alter technical specifications without notice. The Unregistered Design Rights and the Copyright in all designs are the exclusive property of Camira Fabrics Limited.

D

Zusammensetzung
100% Polyester (mit schwerentflammbarer Beschichtung)
Nicht schwermetallhaltige Farbstoffe

Breite
140 cm nutzbare Breite

Gewicht
Aspen/Blossom: 405 g/m² ±5%
(565 g/lfm ±5%)
Cedar: 465 g/m² ±5% (650 g/lfm ±5%)
Linden: 425 g/m² ±5% (595 g/lfm ±5%)
Poplar: 490 g/m² ±5% (685 g/lfm ±5%)

Rapport
Aspen: Breite 4 cm, Länge 3,8 cm
Blossom: Breite 40 cm, Länge 34,5 cm

Scheuerfestigkeit*
Schwerer Objektsatz / 10 Jahre Garantie Extern zertifiziert mit:
Linden: ≥100,000 Scheuertouren Martindale
Aspen: ≥50,000 Scheuertouren Martindale
Blossom: ≥50,000 Scheuertouren Martindale
Cedar: ≥60,000 Scheuertouren Martindale
Poplar: ≥40,000 Scheuertouren Martindale

Feuersicherung
EN 1021 - 1 (Zigarettentest)
EN 1021 - 2 (Streichholztest)
BS 7176 Low Hazard
BS 5852 Ignition Source 5
BS 7176 Medium Hazard
UNI 9175 Classe 1 IM
Aspen /Blossom: DIN 4102 B1
Cedar/Poplar/ Linden: DIN 4102 B2
Bemerkung: Schwerentflammbarkeit hängt vom verwendeten Schaum ab. Dieser Stoff wurde mit 34-38 kg/m³ CMHR Schaum getestet.

Lichtechtheit
6 (ISO 105 - B02)

Reibechtheit
Nass: 4, Trocken: 4 (ISO 105 - X12)

Wasserdicht bis zu einer
Wassersäule BS 3424 > 1 Metre

Urin-Beständig
BS3424 Teil 19, keine erkennbare Verschlechterung nach 24 Stunden

Anti-mikrobiell / Anti-Schimmel
AATCC 147

Chlorbleiche-Beständig
EN ISO E03 Farbänderung 4 bei 10%-iger Chlorbleiche.

Reinigung
Regelmässig absaugen. Mit einem feuchten Tuch abwischen oder mit einem Marken-Polstershampoo shampooieren. Details auf Anfrage.

*Die Scheuerfestigkeitsprüfung ergibt selbst bei gleichen Testmustern stark abweichende Ergebnisse. Das Zertifikat eines unabhängigen Prüfünstitutes erhalten Sie von unserem Vertriebsinnendienst oder auf unserer Webseite. Intern spezifizieren wir dieses Produkt mit:
Linden: >35,000 Scheuertouren Martindale
Aspen: >35,000 Scheuertouren Martindale
Blossom: >35,000 Scheuertouren Martindale
Cedar: >35,000 Scheuertouren Martindale
Poplar: >35,000 Scheuertouren Martindale
die in der Serienfertigung als realistisch angenommen werden. Bitte nehmen Sie zur Kenntnis, dass die Scheuerfestigkeitsprüfung allein keine Aussagekraft über die Langzeitigkeit eines Bezugsstoffes hat. Wir sind von der Langlebigkeit unserer Produkte überzeugt und bieten daher 10 Jahre Garantie (Details auf Anfrage).
Eine optimale Nahtausreissfestigkeit hängt von der Nahtfahne, der verwendeten Nadel und dem Näh-Garn ab. Wir empfehlen daher Nähversuche durchzuführen.
Handelsübliche Farbabweichungen können auftreten und berechtigen nicht zur Reklamation. Wir behalten uns die Änderung technischer Spezifikationen vor. Die registrierten und nicht registrierten Urheberrechte der Dessinierungen sind ausschliessliches Eigentum der Camira Fabrics Limited.

Contact

UK Head Office:	+44 (0)1924 490491
France/Belgium	+32 56 227 266
Germany:	+49 7031 60 84 30
Scandinavia:	+45 32 55 20 01
Netherlands:	+31 7361 25120
USA:	+1 616 288 0655
China:	+ 86 (0) 21 6133 1812

www.camirafabrics.com



F

Composition
100% Polyester avec une couche TriOnyx Teintures non métalliques

Largeur
140 cm minimum

Poids
Aspen/Blossom: 405 g/m² ±5%
(565 g/lin.m ±5%)
Cedar: 465 g/m² ±5% (650 g/m.l ±5%)
Linden: 425 g/m² ±5% (595 g/m.l ±5%)
Poplar: 490 g/m² ±5% (685 g/m.l ±5%)

Répetition du motif
Aspen: Largeur 4 cm, Longueur 3.8 cm
Blossom: Largeur 40 cm, Longueur 34.5 cm

Résistance à l'abrasion*
Usage intense / garantie 10 ans. Certificat indépendant:
Linden: ≥100,000 cycles Martindale
Aspen: ≥50,000 cycles Martindale
Blossom: ≥50,000 cycles Martindale
Cedar: ≥60,000 cycles Martindale
Poplar: ≥40,000 cycles Martindale

Flammabilité
EN 1021 - 1 (cigarette)
EN 1021 - 2 (allumette)
BS 7176 Low Hazard
BS 5852 Ignition Source 5
BS 7176 Medium Hazard
UNI 9175 Classe 1 IM
Aspen /Blossom: DIN 4102 B1
Cedar/Poplar/ Linden: DIN 4102 B2
Notez: Le comportement non-feu dépend de la mousse utilisée. Cette gamme a été testé sur une mousse de 34-38 kg/m³ CMHR mousse, excepté mentionné différemment.

Solidité à la lumière
6 (ISO 105 - B02)

Solidité au Frottement
Mouillé: 4, Sec: 4 (ISO 105 - X12)

Imperméabilité
Pression hydrostatique selon la norme BS3424 > 1 mètre

Résistance à l'urée
Pas de détérioration significative après 24h selon la norme BS3424 partie 19

Anti-microbiell / Anti-fungal
AATCC 147

Nettoyable au javel
EN ISO E03 Résistance 4 dans une solution de chloro 10%.

Nettoyage
Aspirer régulièrement. Essuyer avec un tissu humide ou shampooiner en utilisant un shampoing approprié à ce type de revêtements. Veuillez trouver tous les détails dans le manuel de nettoyage.

*Les tests de résistance à l'abrasion proposent une large variété de résultats final, parfois sur le même échantillon de tissu. Le certificate indépendant est disponible sur notre site internet; vous pouvez également contacter notre Service Clients. Nous validons ce produit en interne à:
Linden: >35,000 cycles Martindale
Aspen: >35,000 cycles Martindale
Blossom: >35,000 cycles Martindale
Cedar: >35,000 cycles Martindale
Poplar: >35,000 cycles Martindale
ce qui est, d'après nous, plus réaliste dans le but d'obtenir une continuité égale des résultats de tests. Merci de noter que l'abrasion seule ne constitue pas un indicateur de confiance dans la performance de tissu à long terme. Nous avons une confiance absolue en nos produits et leur durabilité, c'est pour cela que nous vous offrons une garantie robuste de 10 ans. Veuillez noter que la performance du joint dépend de sa construction ainsi que de l'aiguille et du type de fil utilisés.
une variation de couleurs peut provenir (commerciallement tolérable). Nous réservons le droit de changer les spécifications techniques sans préavis. Les Droits de Conception non enregistrés et les droits d'auteur de tous les motifs sont la propriété exclusive de Camira Fabrics Limited.

ES

Composición
Superficie 100% Poliéster ignífugo base con TriOnyx sellado
Tintes no metálicos

Ancho
140 cm mínimo

Peso
Aspen/Blossom: 405 g/m² ±5%
(565 g/lin.m ±5%)
Cedar: 465 g/m² ±5% (650 g/lin.m ±5%)
Linden: 425 g/m² ±5% (595 g/lin.m ±5%)
Poplar: 490 g/m² ±5% (685 g/lin.m ±5%)

Repetición en el diseño
Aspen: Ancho 4 cm, Largo 3.8 cm
Blossom: Ancho 40 cm, Largo 34.5 cm

Resistencia a la abrasión*
Garantía de 10 años con uso intenso independientemente del certificado de:
Linden: ≥100,000 Ciclos Martindale
Aspen: ≥50,000 Ciclos Martindale
Blossom: ≥50,000 Ciclos Martindale
Cedar: ≥60,000 Ciclos Martindale
Poplar: ≥40,000 Ciclos Martindale

Inflamabilidad
EN 1021 - 1 (cigarillo)
EN 1021 - 2 (cerilla)
BS 7176 Low Hazard
BS 5852 Ignition Source 5
BS 7176 Medium Hazard
UNI 9175 Classe 1 IM
Aspen /Blossom: DIN 4102 B1
Cedar/Poplar/ Linden: DIN 4102 B2
Nota: El grado de inflamabilidad depende del tipo de foam utilizado. Esta gama ha sido testada usando foam CMHR de 34-38 kg/m³, en caso de otro tipo de foam se informará.

Solidez a la luz
6 (ISO 105 - B02)

Solidez al rozamiento
Húmedo: 4, Seco: 4 (ISO 105 - X12)

Resistente al Agua
Base Hidroestática BS 3424 > 1 metro

Resistencia a la Urea
BS 3424 Parte 19: deterioro insignificante tras 24 horas

Anti-microbiell / Anti-fungal
AATCC 147

Possibilidad lavado con Lejía
EN ISO E03 Resistencia 4 en una solución de cloro 10%.

Limpieza
Limpiar con aspirador con regularidad. Limpiar en seco, o bien lavar con un paño húmedo, o con un jabón especial para tapicerías. Por todos los detalles vea el manual de limpieza.

*Los Test de Abrasión producen unos resultados muy variables incluso con la misma muestra. El certificado está disponible en nuestra web o se puede pedir al Departamento Comercial. Internamente certificamos este producto:
Linden: >35,000 Ciclos Martindale
Aspen: >35,000 Ciclos Martindale
Blossom: >35,000 Ciclos Martindale
Cedar: >35,000 Ciclos Martindale
Poplar: >35,000 Ciclos Martindale
que pensamos que es lo más realista posible en este caso, con una repetición de resultados tan dispares. Tengan en cuenta que el Test de Abrasión solo no es un indicador fiable sobre el desgaste de un tejido. De hecho, estamos tan convencidos en la durabilidad de nuestros tejidos, que ofrecemos una garantía de 10 años (detalles completos disponibles). Tenga en cuenta que el rendimiento de la costura depende de la construcción de la costura, además de la aguja y del tipo de rosca. Le recomendamos que se aconsejen para coser la costura.
las variaciones de lote a lote en la sombra se puede producir dentro de tolerancias comerciales. Nos reservamos el derecho a efectuar modificaciones técnicas sin previo aviso. Los derechos sobre los diseños no registrados y los derechos de autor en todos los diseños son propiedad exclusiva de Camira Fabrics Limited.

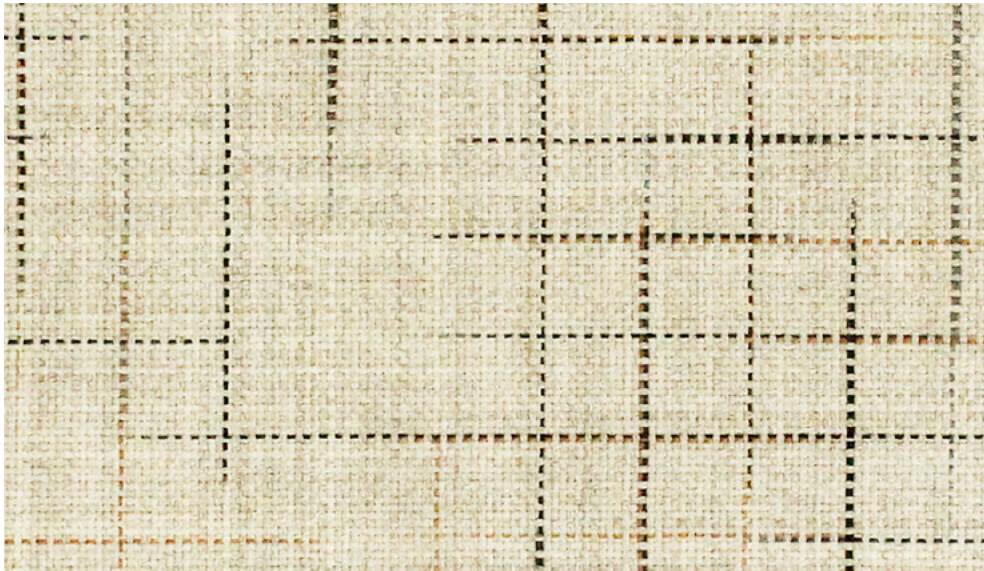
Kyoto

camira

The Story

Taking its cue from traditional Japanese textiles, the worsted wool Kyoto features an innovative printed yarn which creates a fluid and fluctuating check, perfectly complemented by the relaxed aesthetic of the lightly textured fabric.

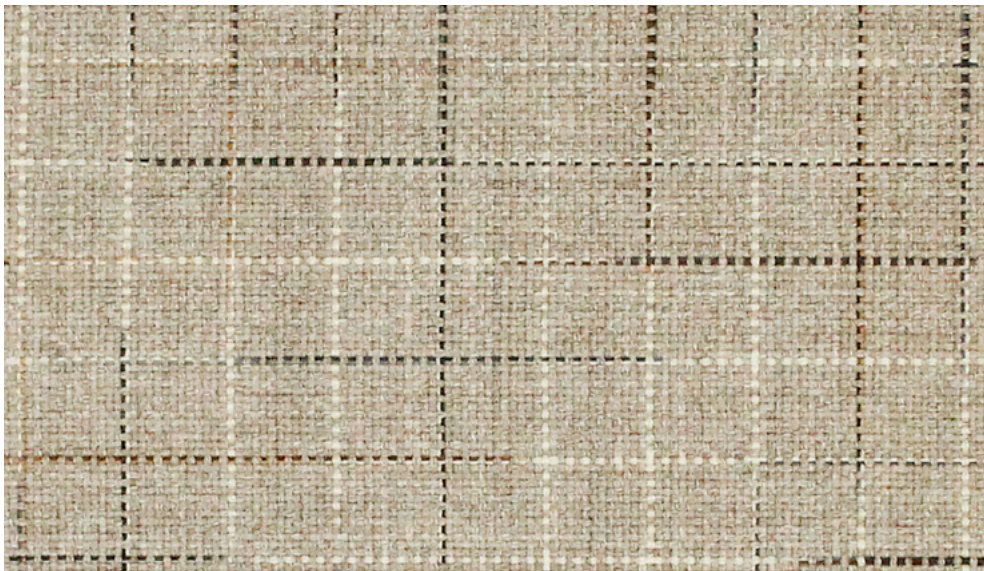
Crafted to work in harmony as a textile pairing, the striated grid of Kyoto is beautifully balanced by the versatile, hopsack weave of Sumi - making these two elegantly refined fabrics ideal to feature alongside one another.



Zen
KOY04



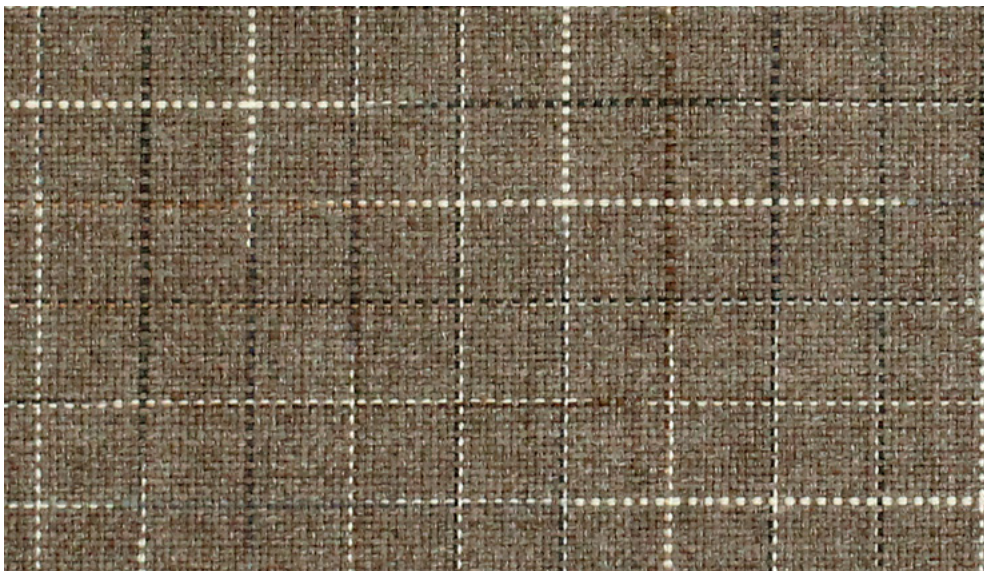
Sumi Zen
SUR04



Muso
KOY05



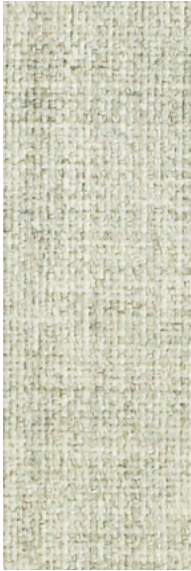
Sumi Muso
SUR05



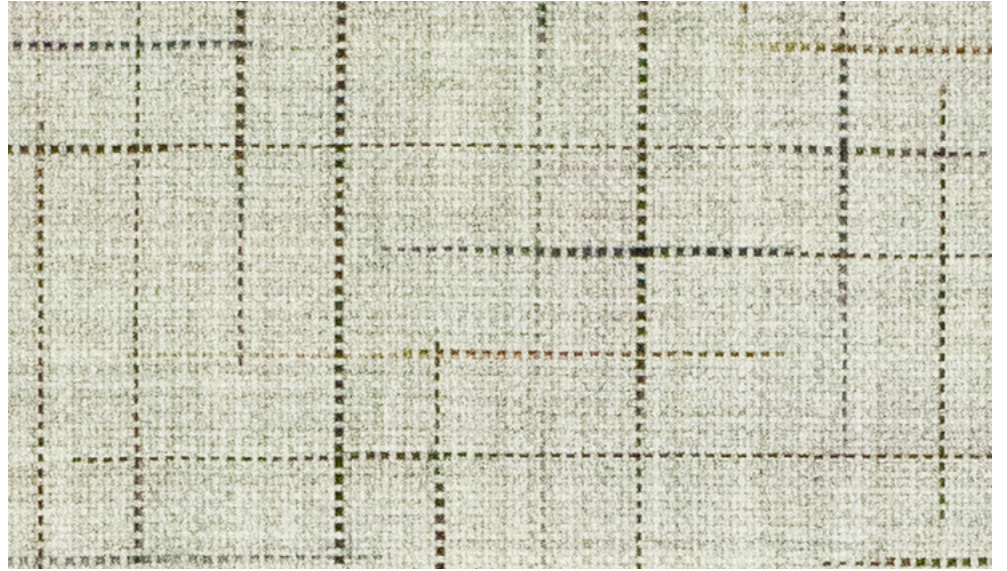
Osaka
KOY06



Sumi Osaka
SUR06



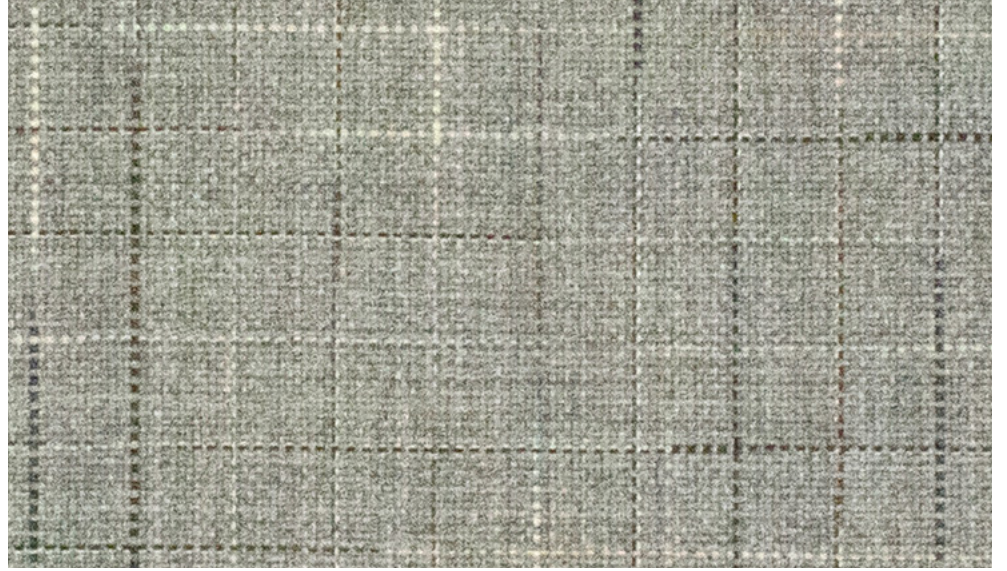
Sumi Tang
SUR01



Tang
KOY01



Sumi Tokyo
SUR02



Tokyo
KOY02



Sumi Kobe
SUR03



Kobe
KOY03



Task seating



Soft seating



Cigarette & Match



IMO FTP Code (Part 8)



Acoustic



Year guarantee



Panels



Medium Hazard



Curtains

With Treatment

Technical information

UK
Composition
90% Wool, 10% Polyamide
Environment
Certified to the EU Ecolabel
Certified to Indoor Advantage™ Gold
Width
138cm minimum
Weight
350g/m² ±7.5% (483g/lin.m ±7.5%)
Abrasion Resistance*
Heavy duty / 10 year guarantee
Independently certified to ≥200,000
Martindale cycles

Flammability
EN 1021 - 1 (cigarette)
EN 1021 - 2 (match)
BS 7176 Low Hazard
NF D 60-013
UNI 9175 Classe 1 IM
IMO FTP Code (Part 8)
The Furniture and Furnishing (Fire Safety)
Regulations 1988 (UK domestic cigarette
and match)
Optional: Please specify when ordering:
BS 5852 Ignition Source 5 with
EnviroFlam5
BS 7176 Medium Hazard with EnviroFlam5
BS 476 Part 7 Class 1 (Adhered)
when FR treated
BS 476 Part 6 Class 0 (Adhered)
when FR treated
EN 13501-1 Adhered Class B, s1, d0 when
FR treated
BS 5867-2: Type B Curtains & Drapes
when FR treated
IMO FTP Code (Part 7) when FR treated
Note: Flammability performance is dependent on components used. Our certificates show what substrates have been used in our tests. For composite tests customers must ensure their complete furniture meets the necessary standards.

Light Fastness
4-6 (ISO 105 - B02)
Fastness to Rubbing
Wet: 4, Dry: 4 (ISO 105 - X12)
Acoustic Properties
Acoustically transparent. Acoustic graphs available upon request

Cleaning
Vacuum regularly. Wipe with a damp cloth using a proprietary upholstery shampoo/ soap. For deeper cleaning use steam or professionally dry clean. Full details can be found in our cleaning and disinfection guide.

D
Zusammensetzung
90% Wolle, 10% Polyamid
Umweltfreundlich
Nach Zertifikat EU Ecolabel
Nach Zertifikat Indoor Advantage™ Gold
Breite
138cm nutzbare Breite
Gewicht
350g/m² ±7.5% (483g/ldf.m ±7.5%)
Scheuerfestigkeit*
Schwerer Objekteintritt / 10 Jahre Garantie. Extern zertifiziert mit ≥200,000 Scheuertouren Martindale

Feuersicherung
EN 1021 - 1 (Zigarettentest)
EN 1021 - 2 (Streichholztest)
BS 7176 Low Hazard
NF D 60-013
UNI 9175 Classe 1 IM
IMO FTP Code (Part 8)
The Furniture and Furnishing (Fire Safety)
Regulations 1988 (UK Wohnmöbel Zigarettentest und Streichholztest)
Bitte bei Auftragserteilung angeben:
BS 5852 Ignition Source 5 mit EnviroFlam5
BS 7176 Medium Hazard mit EnviroFlam5
BS 476 Part 7 Class 1 (Adhered)
wenn mit FR ausgerüstet
BS 476 Part 6 Class 0 (Adhered)
wenn mit FR ausgerüstet
EN 13501-1 Adhered Class B, s1, d0 wenn mit FR ausgerüstet
BS 5867-2: Type B Curtains & Drapes wenn mit FR ausgerüstet
IMO FTP Code (Part 7) wenn mit FR ausgerüstet
Bemerkung: Die Schwerentflammbarkeit hängt von den verwendeten Komponenten ab. Unsere Zertifikate zeigen auf, welche Substrate bei den Tests verwendet wurden. Bei Verbundtests muss sichergestellt sein, daß das komplette Möbel den entsprechenden Standards entspricht.

Lichtechtheit
4-6 (ISO 105 - B02)
Reibechtheit
Nass: 4, Trocken: 4 (ISO 105 - X12)
Akustische Eigenschaften
Akustisch durchlässig. Akustische Messwerte auf Anfrage

Reinigung
Regelmäßig absaugen. Mit einem feuchten Tuch abwischen oder mit einem geeigneten Polstershampoo behandeln. Für eine Grundreinigung bitte Dampf oder professionelle Trockenreinigung verwenden. Weitere Informationen finden Sie in unserem Leitfaden zur Reinigung und Pflege.

*Die Scheuerfestigkeitsprüfung ergibt selbst bei gleichen Testmustern stark abweichende Ergebnisse. Das Zertifikat eines unabhängigen Prüfinstitutes über ≥200,000 Scheuertouren erhalten Sie von unserem Vertriebsinendienst oder auf unserer Webseite. Intern spezifizieren wir dieses Produkt mit >150,000 Scheuertouren, die in der Serienfertigung als realistisch angenommen werden. Bitte nehmen Sie zur Kenntnis, dass die Scheuerfestigkeitsprüfung allein keine Aussagekraft über die Langlebigkeit eines Bezugsstoffes hat. Wir sind von der Langlebigkeit unserer Produkte überzeugt und bieten daher 10 Jahre Garantie (Details auf Anfrage). Eine optimale Nahtausschneisfestigkeit hängt von der Nahtfahne, der verwendeten Nadel und dem Näh-Garn ab. Wir empfehlen daher Nähversuche durchzuführen. Handelsübliche Farbabweichungen können auftreten und berechnen nicht zur Reklamation. Wir behalten uns die Änderung technischer Spezifikationen vor. Die registrierten und nicht registrierten Urheberrechte der Dessinierungen sind ausschliessliches Eigentum der Camira Fabrics Limited.

F
Composition
90% Laine, 10% Polyamide
Écologique
Avec le certificat EU Ecolabel
Certifié à Indoor Advantage™ Gold
Largeur
138cm minimum
Poids
350g/m² ±7.5% (483g/m.l ±7.5%)
Résistance à l'abrasion*
Usage intense / garantie 10 ans. Certificat indépendant ≥200,000 cycles Martindale

Flammabilité
EN 1021 - 1 (cigarette)
EN 1021 - 2 (allumette)
BS 7176 Low Hazard
NF D 60-013
UNI 9175 Classe 1 IM
IMO FTP Code (Part 8)
The Furniture and Furnishing (Fire Safety)
Regulations 1988 (UK domicile cigarette et allumette)
Prière de le mentionner lors de la commande:
BS 5852 Ignition Source 5 avec EnviroFlam5
BS 7176 Medium Hazard avec EnviroFlam5
BS 476 Part 7 Class 1 (Adhered)
si traitement FR
BS 476 Part 6 Class 0 (Adhered)
si traitement FR
EN 13501-1 Adhered Class B, s1, d0 si traitement FR
BS 5867-2: Type B Curtains & Drapes si traitement FR
IMO FTP Code (Part 7) si traitement FR
Note: La performance de flammabilité dépend des composantes utilisées. Nos certificats indiquent les substrats utilisés dans nos tests. Pour les tests composites, les clients doivent s'assurer que leurs meubles complets satisfont aux normes nécessaires.

Solidité à la lumière
4-6 (ISO 105 - B02)
Solidité au Frottement
Mouillé: 4, Sec: 4 (ISO 105 - X12)
Propriétés Acoustiques
Acoustiquement transparent. Graphiques acoustiques disponibles sur demande

Nettoyage
Passez l'aspirateur régulièrement. Essayez avec un chiffon humide en utilisant un shampooing/savon pour tissus d'ameublement exclusif. Pour un nettoyage en profondeur, utilisez la vapeur ou un nettoyage à sec professionnel. Vous trouverez tous les détails dans notre guide de nettoyage et de désinfection.

*Les tests de résistance à l'abrasion proposent une large variété de résultat final, parfois sur le même échantillon de tissu. Le certificat indépendant de ≥200,000 cycles est disponible sur notre site internet; vous pouvez également contacter notre Service Clients. Nous validons ce produit – en interne – à >150,000 cycles; ce qui est, d'après nous, plus réaliste dans le but d'obtenir une continuité égale des résultats de tests. Merci de noter que l'abrasion seule ne constitue pas un indicateur de confiance dans la performance du tissu à long terme. Nous avons une confiance absolue en nos produits et leur durabilité, c'est pour cela que nous vous offrons une garantie robuste de 10 ans. Veuillez noter que la performance du joint dépend de sa construction ainsi que de l'aiguille et du type de fil utilisés. une variation de couleurs peut provenir (commercialement tolérable). Nous réservons le droit de changer les spécifications techniques sans préavis. Les Droits de Conception non-enregistrés et les droits d'auteur de tous les motifs sont la propriété exclusive de Camira Fabrics Limited.

ES
Composición
90% Lana, 10% Polyamida
Ambiental
Certificado con EU Ecolabel
Certificado de Indoor Advantage™ Gold
Ancho
138cm mínimo
Peso
350g/m² ±7.5% (483g/lin.m ±7.5%)
Resistencia a la abrasión*
Garantía de 10 años con uso intenso independientemente del certificado de ≥200,000 Ciclos Martindale

Inflamabilidad
EN 1021 - 1 (cigarillo)
EN 1021 - 2 (cerilla)
BS 7176 Low Hazard
NF D 60-013
UNI 9175 Classe 1 IM
IMO FTP Code (Part 8)
The Furniture and Furnishing (Fire Safety)
Regulations 1988 (UK doméstico cigarillo y cerilla)
Por favor especificar cuando se requiere en el pedido:
BS 5852 Ignition Source 5 con EnviroFlam5
BS 7176 Medium Hazard con EnviroFlam5
BS 476 Part 7 Class 1 (Adhered)
estando con tratamiento FR
BS 476 Part 6 Class 0 (Adhered)
estando con tratamiento FR
EN 13501-1 Adhered Class B, s1, d0
estando con tratamiento FR
BS 5867-2: Type B Curtains & Drapes
estando con tratamiento FR
IMO FTP Code (Part 7) estando con tratamiento FR
Note: El rendimiento de la inflamabilidad depende de los componentes usados. Nuestros certificados muestran qué substratos se han usado en nuestros tests. Para tests compuestos nuestros clientes deben asegurar si sus muebles cumplen la normativa al uso.

Solidez a la luz
4-6 (ISO 105 - B02)
Solidez al rozamiento
Húmedo: 4, Seco: 4 (ISO 105 - X12)
Acústico Propiedades
Acústicamente transparente. Gráficos disponibles bajo petición

Limpeza
Uso aspirador regularmente. Limpiar con un trapo usando jabón y agua o producto limpieza para tapicerías. Para una limpieza más profunda usen vapor o limpieza en seco profesional. Los detalles completos se encuentran en nuestra guía de limpieza y desinfección.

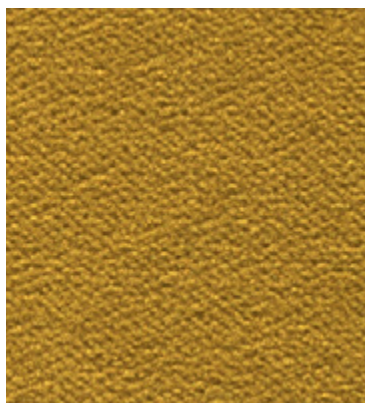
*Los Test de Abrasión producen unos resultados muy variables incluso con la misma muestra. El certificado de ≥200,000 ciclos Martindale está disponible en nuestra web o se puede pedir al Departamento Comercial. Internamente certificamos este producto >150,000 ciclos, que pensamos que es lo más realista posible en este caso, con una repetición de resultados tan dispares. Tengan en cuenta que el Test de Abrasión solo no es un indicador fiable sobre el desgaste de un tejido. De hecho, estamos tan convencidos en la durabilidad de nuestros tejidos, que ofrecemos una garantía de 10 años (detalles completos disponibles). Tenga en cuenta que el rendimiento de la costura depende de la construcción de la costura, además de la aguja y del tipo de rosca. Le recomendamos que se aconsejen para coser la costura. Las variaciones de lote a lote en la sombra se puede producir dentro de tolerancias comerciales. Nos reservamos el derecho a efectuar modificaciones técnicas sin previo aviso. Los derechos sobre los diseños no registrados y los derechos de autor en todos los diseños son propiedad exclusiva de Camira Fabrics Limited.



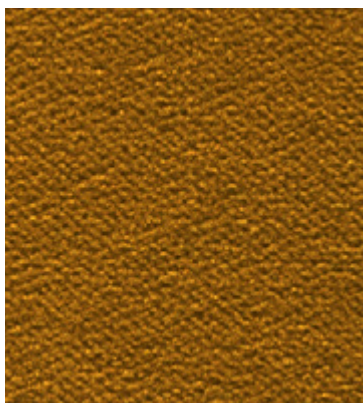
INDOOR ADVANTAGE GOLD FURNITURE

Regent

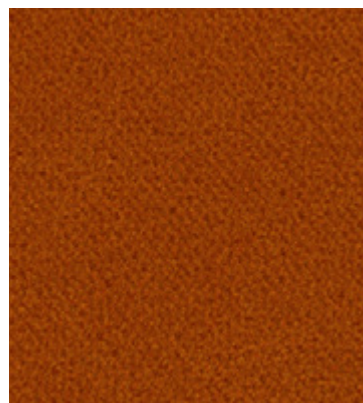
camira



Novella
REG09



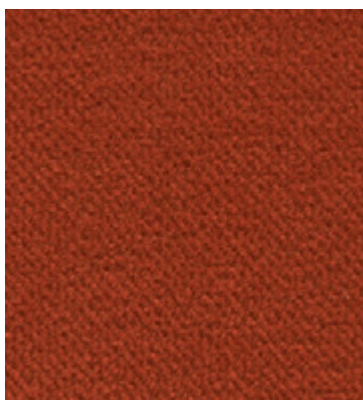
Savoy
REG10



Grand
REG07



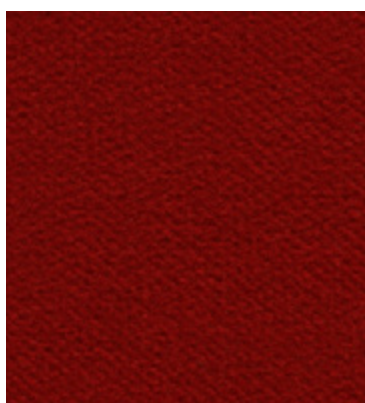
Alhambra
REG01



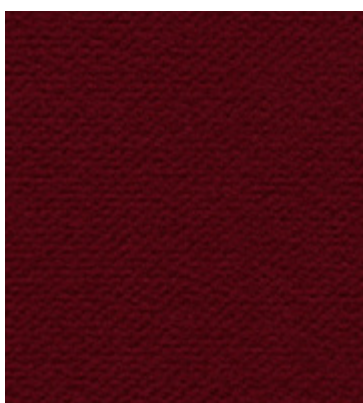
Winter Gardens
REG02



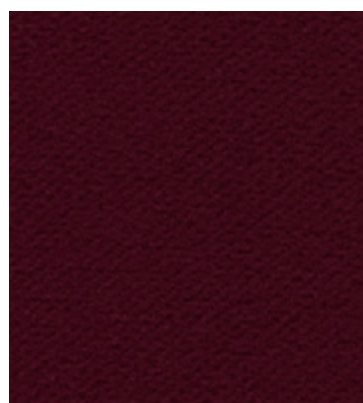
Minack
REG08



Adelphi
REG04



Drury Lane
REG05



Carnegie
REG03



Opera
REG14



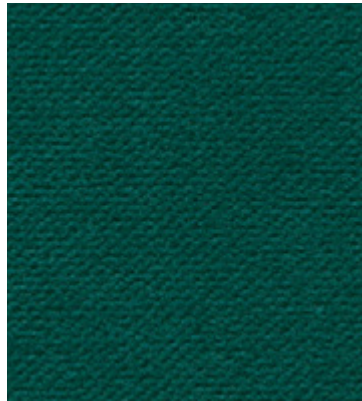
Bloomsbury
REG15



Lyceum
REG16



Orchestra
REG18



Recital
REG19



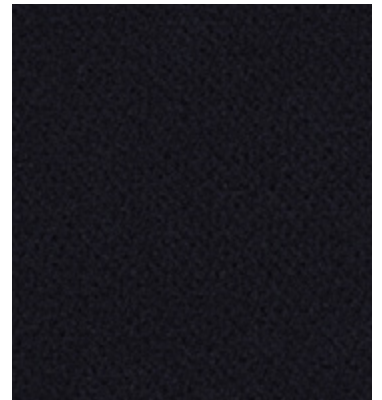
Broadhurst
REG22



Majestic
REG20



Belfrey
REG24



Belasco
REG25

Photographic fabric scans are not colour accurate. Always request actual fabric samples before ordering.



Wyndhams
REG11



Claridges
REG12



Marquis
REG23



Ambassador
REG26



Belgrade
REG28



Conservatoire
REG29



Task seating



Soft seating



Curtains

Cigarette
& MatchMedium Hazard
M1 / B1Bleach
cleanable

Year guarantee

A beautifully modern approach to velvet, Regent effortlessly combines glamour with practicality. With a matt finish and directionless pile, this velvet textile brings contemporary luxury to any space. Blending rich, regal aesthetics with a softness that belies its high durability, Regent is infinitely versatile.

Technical information

UK

Composition

100% Flame Retardant Polyester

Width

140 cm minimum

Weight

400g/m² ±5% (560g/lin.m ±5%)

Abrasion Resistance*

Heavy duty / 5 year guarantee
Independently certified to ≥50,000
Martindale cycles

Flammability

EN 1021 - 1 (cigarette)
EN 1021 - 2 (match)
BS 7176 Low Hazard
BS 5852 Ignition Source 5
BS 7176 Medium Hazard
DIN 4102 B1
NF D 60-013
UNI 9175 Classe 1 IM
NF P 92-507 M1
BS 5867-2: Type B Curtains & Drapes
Note: Flammability performance is dependent on components used. Our certificates show what substrates have been used in our tests. For composite tests customers must ensure their complete furniture meets the necessary standards.

Light Fastness

5 (ISO 105 - B02)

Fastness to Rubbing

Wet: 4, Dry: 4 (ISO 105 - X12)

Bleach Cleanable

ISO 105 E03 colour change 4 for dilution factor 1:4 chlorine solution

Cleaning

Vacuum regularly. Wipe with a damp cloth using a proprietary upholstery shampoo/soap. For deeper cleaning use steam, bleach, alcohol or professionally dry clean. Full details can be found in our cleaning and disinfection guide.

*Abrasion testing produces a wide variability of results even from the same test sample. The independent certificate of ≥50,000 cycles is available on our website or from our customer service team. Internally we specify this product at >40,000 cycles which we believe is realistic for repeatability of testing. Please be aware that abrasion testing alone is not a reliable indicator of the actual wear performance of fabrics. We're so confident in the durability of our products that we provide a robust 5 year guarantee (full details available).

Please note that seam performance is dependent on seam construction and needle and thread type. We recommend that appropriate sewing advice be taken.

Batch to batch variations in shade may occur within commercial tolerances. We reserve the right to alter technical specifications without notice. The Unregistered Design Rights and the Copyright in all designs are the exclusive property of Camira Fabrics Limited.

D

Zusammensetzung

100% schwerentflammbares Polyester

Breite

140 cm nutzbare Breite

Gewicht

400g/m² ±5% (560g/lfd.m ±5%)

Scheuerfestigkeit*

Schwerer Objekteinsatz / 5 Jahre Garantie
Extern zertifiziert mit ≥50,000
Scheuertouren Martindale

Feuersicherung

EN 1021 - 1 (Zigarettestest)
EN 1021 - 2 (Streichholztest)
BS 7176 Low Hazard
BS 5852 Ignition Source 5
BS 7176 Medium Hazard
DIN 4102 B1
NF D 60-013
UNI 9175 Classe 1 IM
NF P 92-507 M1
BS 5867-2: Type B Curtains & Drapes
Bemerkung: Die Schwerentflammbarkeit hängt von den verwendeten Komponenten ab. Unsere Zertifikate zeigen auf, welche Substrate bei den Tests verwendet wurden. Bei Verbundtests muss sichergestellt sein, daß das komplette Möbel den entsprechenden Standards entspricht.

Lichtechtheit

5 (ISO 105 - B02)

Reibechtheit

Nass: 4, Trocken: 4 (ISO 105 - X12)

Chlorbleiche-Beständig

ISO 105 E03 Farbbänderung 4 bei einer 1:4 verdünnten Chlor-Lösung

Reinigung

Regelmässig absaugen. Mit einem feuchten Tuch abwischen oder mit einem geeigneten Polstershampoo behandeln. Für eine Grundreinigung bitte Dampf, Chlorbleiche, Alkohol oder professionelle Trockenreinigung verwenden. Weitere Informationen finden Sie in unserem Leitfaden zur Reinigung und Desinfektion.

*Die Scheuerfestigkeitsprüfung ergibt selbst bei gleichen Testmustern stark abweichende Ergebnisse. Das Zertifikat eines unabhängigen Prüfinstitutes über ≥50,000 Scheuertouren erhalten Sie von unserem Vertriebsdienst oder auf unserer Webseite. Intern spezifizieren wir dieses Produkt mit >40,000 Scheuertouren, die in der Serienfertigung als realistisch angenommen werden. Bitte nehmen Sie zur Kenntnis, dass die Scheuerfestigkeitsprüfung allein keine Aussagekraft über die Langlebigkeit eines Bezugsstoffes hat. Wir sind von der Langlebigkeit unserer Produkte überzeugt und bieten daher 5 Jahre Garantie (Details auf Anfrage).

Eine optimale Nahtausreissfestigkeit hängt von der Nahtfahne, der verwendeten Nadel und dem Näh-Garn ab. Wir empfehlen daher Nähversuche durchzuführen.

Handelsübliche Farbabweichungen können auftreten und berechtigen nicht zur Reklamation. Wir behalten uns die Änderung technischer Spezifikationen vor. Die registrierten und nicht registrierten Urheberrechte der Dessinierungen sind ausschliessliches Eigentum der Camira Fabrics Limited.

F

Composition

100% Polyester retardateur de flamme

Largeur

140 cm minimum

Poids

400g/m² ±5% (560g/m.l ±5%)

Résistance à l'abrasion*

Usage intense / garantie 5 ans. Certificat indépendant ≥50,000 cycles Martindale

Flammabilité

EN 1021 - 1 (cigarette)
EN 1021 - 2 (allumette)
BS 7176 Low Hazard
BS 5852 Ignition Source 5
BS 7176 Medium Hazard
DIN 4102 B1
NF D 60-013
UNI 9175 Classe 1 IM
NF P 92-507 M1
BS 5867-2: Type B Curtains & Drapes
Note: La performance de flammabilité dépend des composantes utilisées. Nos certificats indiquent les substrats utilisés dans nos tests. Pour les tests composites, les clients doivent s'assurer que leurs meubles complets satisfont aux normes nécessaires.

Solidité à la lumière

5 (ISO 105 - B02)

Solidité au Frottement

Mouillé: 4, Sec: 4 (ISO 105 - X12)

Nettoyable au javel

ISO 105 E03 changement de couleur 4 pour le facteur de dilution 1: 4 solution de chlore

Nettoyage

Passez l'aspirateur régulièrement. Essuyez avec un chiffon humide en utilisant un shampooing/savon pour tissu d'ameublement exclusif. Pour un nettoyage en profondeur, utilisez la vapeur, javel, alcool ou un nettoyage à sec professionnel. Vous trouverez tous les détails dans notre guide de nettoyage et de désinfection.

*Les tests de résistance à l'abrasion proposent une large variété de résultat final, parfois sur le même échantillon de tissu. Le certificat indépendant de ≥50,000 cycles est disponible sur notre site internet; vous pouvez également contacter notre Service Clients. Nous validons ce produit – en interne – à >40,000 cycles; ce qui est, d'après nous, plus réaliste dans le but d'obtenir une continuité égale des résultats de tests. Merci de noter que l'abrasion seule ne constitue pas un indicateur de confiance dans la performance du tissu à long terme. Nous avons une confiance absolue en nos produits et leur durabilité, c'est pour cela que nous vous offrons une garantie robuste de 5 ans.

Veuillez noter que la performance du joint dépend de sa construction ainsi que de l'aiguille et du type de fil utilisés.

une variation de couleurs peut provenir (commerciallement tolérable). Nous réservons le droit de changer les spécifications techniques sans préavis. Les Droits de Conception non-enregistrés et les droits d'auteur de tous les motifs sont la propriété exclusive de Camira Fabrics Limited.

ES

Composición

100% Poliéster resistente al fuego

Ancho

140 cm mínimo

Peso

400g/m² ±5% (560g/lin.m ±5%)

Resistencia a la abrasión*

Garantía de 5 años con uso intenso
independientemente del certificado de
≥50,000 Ciclos Martindale

Inflamabilidad

EN 1021 - 1 (cigarillo)
EN 1021 - 2 (cerilla)
BS 7176 Low Hazard
BS 5852 Ignition Source 5
BS 7176 Medium Hazard
DIN 4102 B1
NF D 60-013
UNI 9175 Classe 1 IM
NF P 92-507 M1
BS 5867-2: Type B Curtains & Drapes
Nota: El rendimiento de la inflamabilidad depende de los componentes usados. Nuestros certificados muestran qué substratos se han usado en nuestros tests. Para tests compuestos nuestros clientes deben asegurar si sus muebles cumplen la normativa al uso.

Solidez a la luz

5 (ISO 105 - B02)

Solidez al rozamiento

Húmedo: 4, Seco: 4 (ISO 105 - X12)

Posibilidad lavado con Lejía

ISO 105 E03 cambio color 4 para un factor de disolución 1:4 solución cloro

Limpieza

Uso aspirador regularmente. Limpiar con un trapo usando jabón y agua o producto limpieza para tapicerías. Para una limpieza más profunda usen vapor, lejía, alcohol o limpieza en seco. Los detalles completos se encuentran en nuestra guía de limpieza y desinfección.

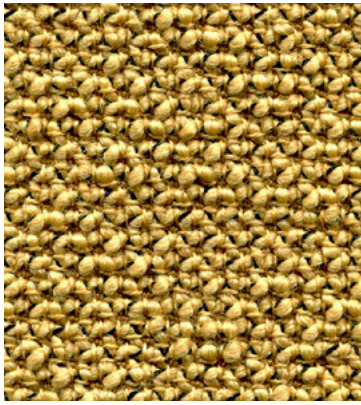
*Los Test de Abrasión producen unos resultados muy variables incluso con la misma muestra. El certificado de ≥50,000 ciclos Martindale está disponible en nuestra web o se puede pedir al Departamento Comercial. Internamente certificamos este producto >40,000 ciclos, que pensamos que es lo más realista posible en este caso, con una repetición de resultados tan dispares. Tengan en cuenta que el Test de Abrasión solo no es un indicador fiable sobre el desgaste de un tejido. De hecho, estamos tan convencidos en la durabilidad de nuestros tejidos, que ofrecemos una garantía de 5 años (detalles completos disponibles).

Tenga en cuenta que el rendimiento de la costura depende de la construcción de la costura, además de la aguja y del tipo de rosca. Le recomendamos que se aconsejen para coser la costura.

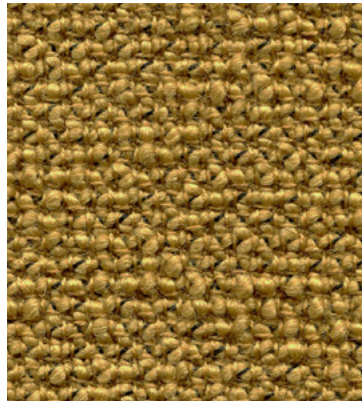
las variaciones de lote a lote en la sombra se puede producir dentro de tolerancias comerciales. Nos reservamos el derecho a efectuar modificaciones técnicas sin previo aviso. Los derechos sobre los diseños no registrados y los derechos de autor en todos los diseños son propiedad exclusiva de Camira Fabrics Limited.

Yoredale

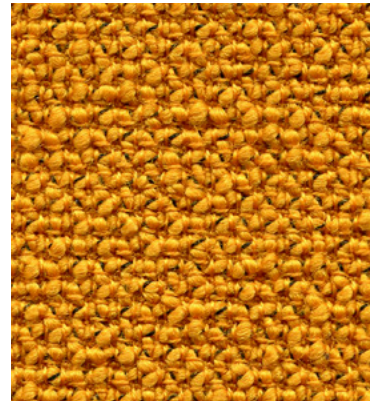
camira



Simonstone
UDA05



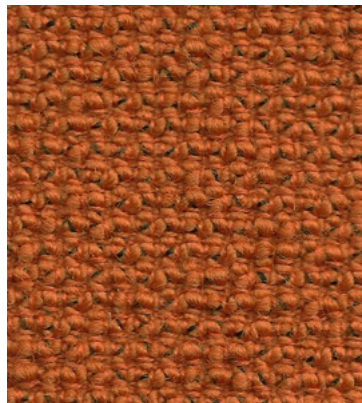
Wharfe
UDA18



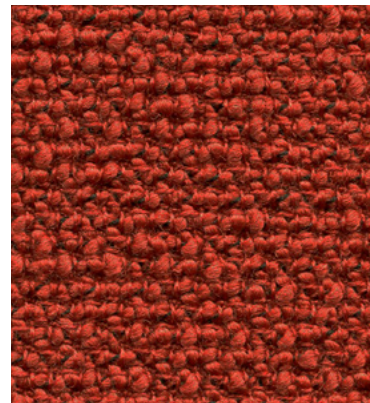
Nidd
UDA16



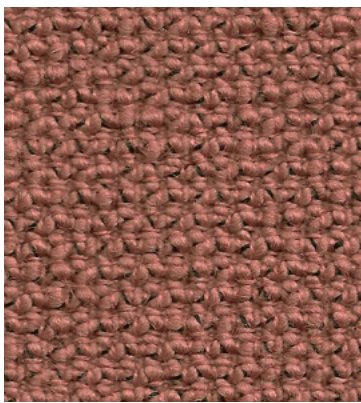
Horton
UDA30



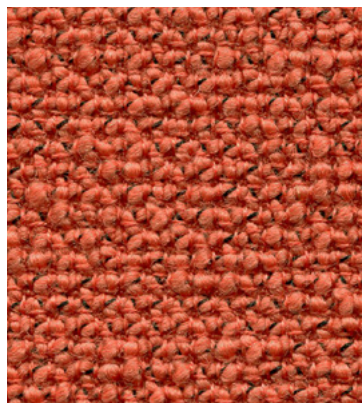
Ilkley
UDA31



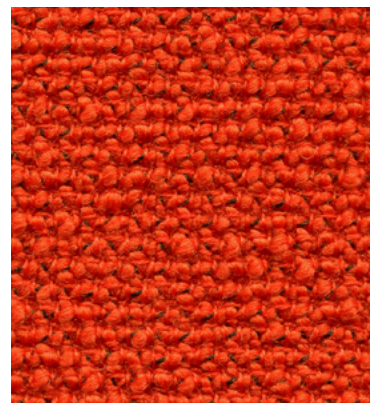
Walden
UDA13



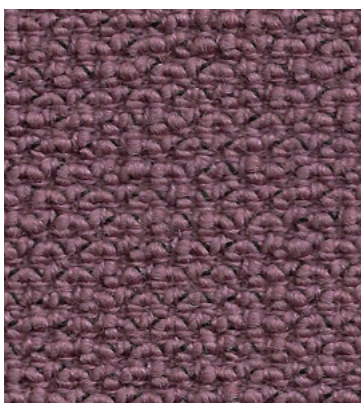
Kettlewell
UDA33



Askrigg
UDA03



Woodale
UDA12



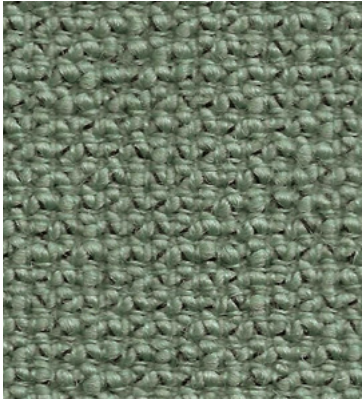
Skipton
UDA37



Sedbusk
UDA14



Swaledale
UDA38



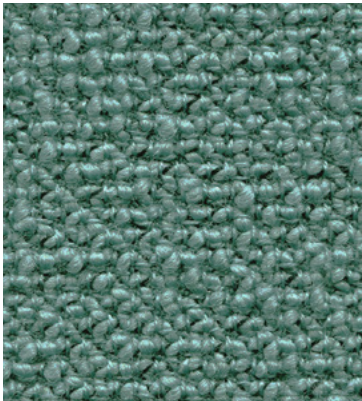
Grassington
UDA27



Bronte
UDA28



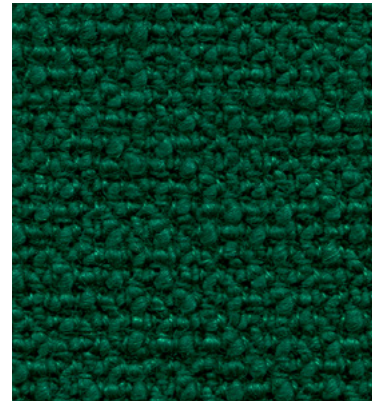
Gayle
UDA08



Cracoe
UDA23



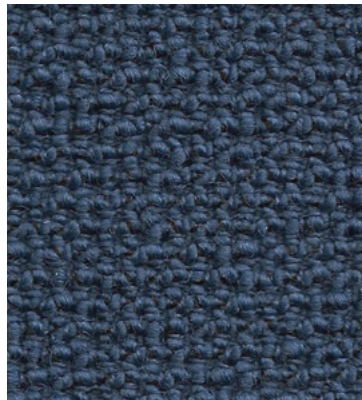
Ingleton
UDA32



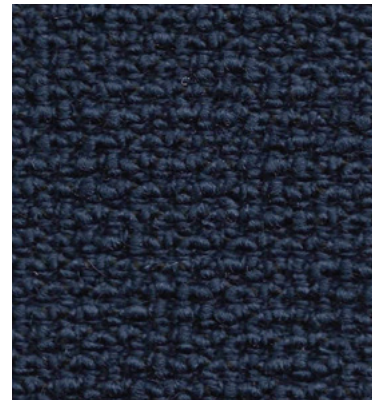
Thornton
UDA09



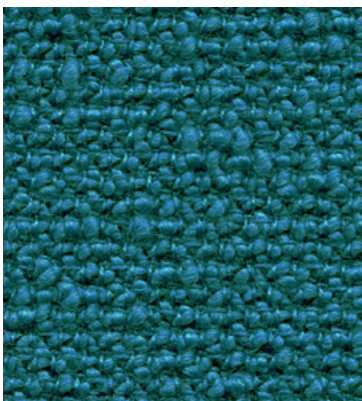
Dacre
UDA21



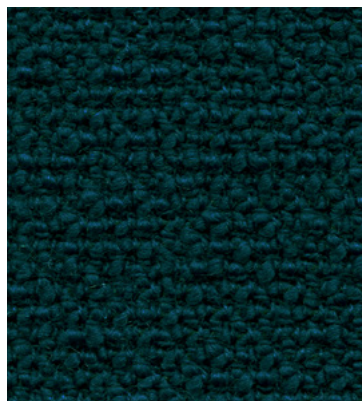
Malham
UDA34



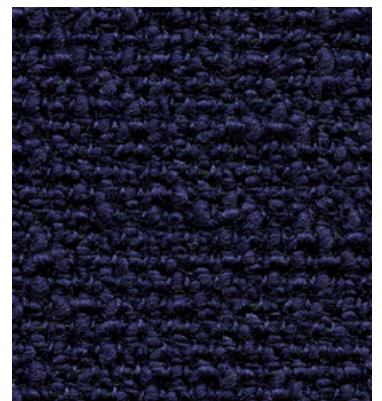
Marsden
UDA35



Darley
UDA20



Ribble
UDA17

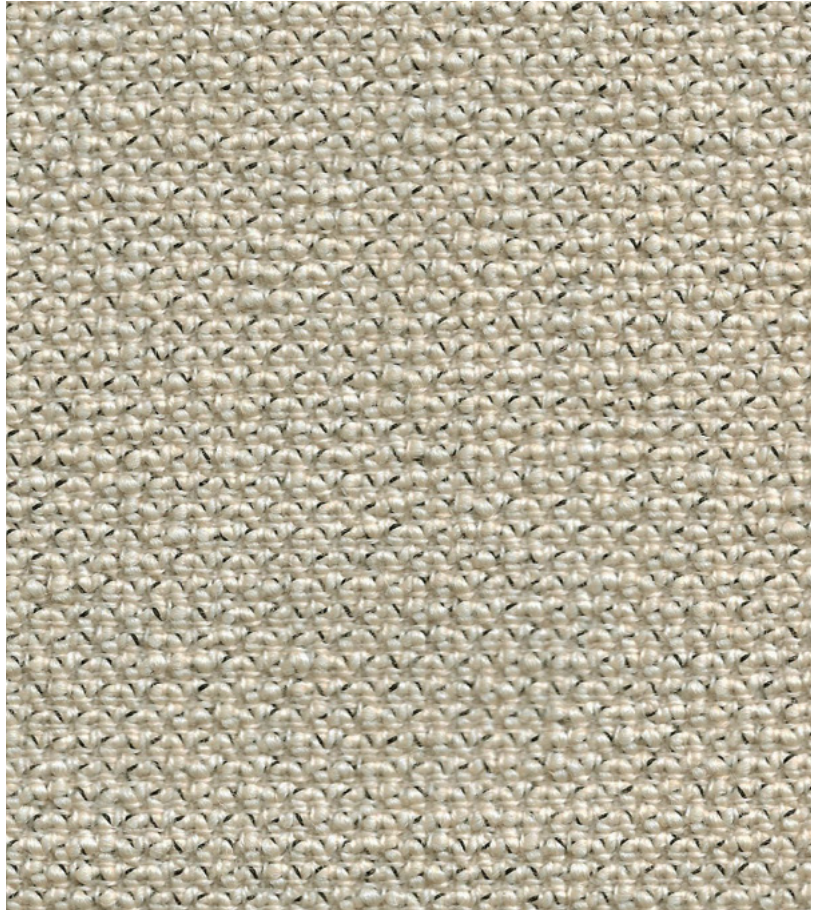


Fossdale
UDA11

Photographic fabric scans are not colour accurate. Always request actual fabric samples before ordering.



Kidstone
UDA02



Gordale
UDA29



Carperby
UDA07



Harddraw
UDA04



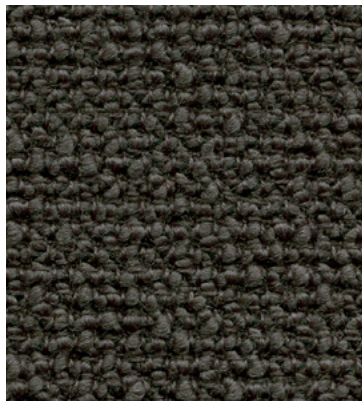
Settle
UDA36



Thoralby
UDA06



Burnsall
UDA22



Leyburn
UDA25



Buckden
UDA01



Task seating



Soft seating

Cigarette
& MatchIMO FTP Code
(Part 8)

Year guarantee

With Treatment



Medium Hazard

Taking its name from the ancient title of Wensleydale in the UK, Yoredale is a fabric steeped in heritage. A highly textured textile with undulations reflective of its Yorkshire roots, its fascinating bouclé style yarn includes a contrasting black binder, creating subtle details within the weave that brings added depth to its saturated tones. Woven from British wool, Yoredale is truly timeless, blending its rich history with a contemporary appeal.



Technical information

UK

Composition

95% Wool, 3% Polyester, 2% Polyamide

Environment

Certified to Indoor Advantage™ Gold
Non metallic dyestuffs

Width

138 cm minimum

Weight

750g/m² ±5% (1035g/lin.m ±5%)

Abrasion Resistance*

Heavy duty / 10 year guarantee
Independently certified to ≥50,000
Martindale cycles

Flammability

EN 1021 - 1 (cigarette)
EN 1021 - 2 (match)
BS 7176 Low Hazard
ONORM B 3825 & A 3800-1
(58 kg/m³ CMHR Foam)
UNI 9175 Classe 1 IM
EN 13501-1 Adhered Class D, s1, d0
IMO FTP Code (Part 8)
The Furniture and Furnishing (Fire Safety)
Regulations 1988 (UK domestic cigarette
and match)

Optional: Please specify when ordering

BS 5852 Ignition Source 5 when FR treated
BS 7176 Medium Hazard when FR treated
Note: Flammability performance is dependent on components used. Our certificates show what substrates have been used in our tests. For composite tests customers must ensure their complete furniture meets the necessary standards.

Light Fastness

5 (ISO 105 - B02)

Fastness to Rubbing

Wet: 4, Dry: 4 (ISO 105 - X12)

Cleaning

Vacuum regularly. Wipe with a damp cloth using a proprietary upholstery shampoo/soap. For deeper cleaning use steam or professionally dry clean. Full details can be found in our cleaning and disinfection guide.

*Abrasion testing produces a wide variability of results even from the same test sample. The independent certificate of ≥50,000 cycles is available on our website or from our customer service team. Internally we specify this product at >50,000 cycles which we believe is realistic for repeatability of testing. Please be aware that abrasion testing alone is not a reliable indicator of the actual wear performance of fabrics. We're so confident in the durability of our products that we provide a robust 10 year guarantee (full details available).

Please note that seam performance is dependent on seam construction and needle and thread type. We recommend that appropriate sewing advice be taken.

Batch to batch variations in shade may occur within commercial tolerances. We reserve the right to alter technical specifications without notice. The Unregistered Design Rights and the Copyright in all designs are the exclusive property of Camira Fabrics Limited.

D

Zusammensetzung

95% Wolle, 3% Polyester, 2% Polyamid

Umweltfreundlich

Nach Zertifikat Indoor Advantage™ Gold
Nicht schwermetallhaltige Farbstoffe

Breite

138 cm nutzbare Breite

Gewicht

750g/m² ±5% (1035g/ldf.m ±5%)

Scheuerfestigkeit*

Schwerer Objekteinsetz / 10 Jahre
Garantie
Extern zertifiziert mit ≥50,000
Scheuertouren Martindale

Feuersicherung

EN 1021 - 1 (Zigarettentest)
EN 1021 - 2 (Streichholztest)
BS 7176 Low Hazard
ONORM B 3825 & A 3800-1
(58 kg/m³ CMHR Schaum)
UNI 9175 Classe 1 IM
EN 13501-1 Adhered Class D, s1, d0
IMO FTP Code (Part 8)
The Furniture and Furnishing (Fire Safety)
Regulations 1988 (UK Wohnmöbel
Zigarettentest und Streichholztest)

Bitte bei Auftragserteilung angeben:

BS 5852 Ignition Source 5 wenn mit FR
ausgerüstet
BS 7176 Medium Hazard wenn mit FR
ausgerüstet
Bemerkung: Die Schwerentflammbarkeit hängt von den verwendeten Komponenten ab. Unsere Zertifikate zeigen auf, welche Substrate bei den Tests verwendet wurden. Bei Verbundtests muss sichergestellt sein, daß das komplette Möbel den entsprechenden Standards entspricht.

Lichtechtheit

5 (ISO 105 - B02)

Reibechtheit

Nass: 4, Trocken: 4 (ISO 105 - X12)

Reinigung

Regelmässig absaugen. Mit einem feuchten Tuch abwischen oder mit einem geeigneten Polstershampoo behandeln. Für eine Grundreinigung bitte Dampf oder professionelle Trockenreinigung verwenden. Weitere Informationen finden Sie in unserem Leitfaden zur Reinigung und Pflege.

*Die Scheuerfestigkeitsprüfung ergibt selbst bei gleichen Testmustern stark abweichende Ergebnisse. Das Zertifikat eines unabhängigen Prüfinstitutes über ≥50,000 Scheuertouren erhalten Sie von unserem Vertriebsnendienst oder auf unserer Webseite. Intern spezifizieren wir dieses Produkt mit >50,000 Scheuertouren, die in der Serienfertigung als realistisch angenommen werden. Bitte nehmen Sie zur Kenntnis, dass die Scheuerfestigkeitsprüfung allein keine Aussagekraft über die Langlebigkeit eines Bezugsstoffes hat. Wir sind von der Langlebigkeit unserer Produkte überzeugt und bieten daher 10 Jahre Garantie (Details auf Anfrage).

Eine optimale Nahtausreissfestigkeit hängt von der Nahtfahne, der verwendeten Nadel und dem Näh-Garn ab. Wir empfehlen daher Nähversuche durchzuführen.

Handelsübliche Farbabweichungen können auftreten und berechtigen nicht zur Reklamation. Wir behalten uns die Änderung technischer Spezifikationen vor. Die registrierten und nicht registrierten Urheberrechte der Dessinierungen sind ausschliessliches Eigentum der Camira Fabrics Limited.

F

Composition

95% Laine, 3% Polyester, 2% Polyamide

Écologique

Certifié à Indoor Advantage™ Gold
Teintures non métalliques

Largeur

138 cm minimum

Poids

750g/m² ±5% (1035g/m.l ±5%)

Résistance à l'abrasion*

Usage intense / garantie 10 ans. Certificat
indépendant ≥50,000 cycles Martindale

Flammabilité

EN 1021 - 1 (cigarette)
EN 1021 - 2 (allumette)
BS 7176 Low Hazard
ONORM B 3825 & A 3800-1
(58 kg/m³ CMHR mousse)
UNI 9175 Classe 1 IM
EN 13501-1 Adhered Class D, s1, d0
IMO FTP Code (Part 8)
The Furniture and Furnishing (Fire Safety)
Regulations 1988 (UK domicile cigarette
et allumette)

Prrière de le mentionner lors de la commande:

BS 5852 Ignition Source 5 si traitement FR
BS 7176 Medium Hazard si traitement FR
Notez: La performance de flammabilité dépend des composantes utilisées. Nos certificats indiquent les substrats utilisés dans nos tests. Pour les tests composites, les clients doivent s'assurer que leurs meubles complets satisfont aux normes nécessaires.

Solidité à la lumière

5 (ISO 105 - B02)

Solidité au Frottement

Mouillé: 4, Sec: 4 (ISO 105 - X12)

Nettoyage

Passez l'aspirateur régulièrement.
Essayez avec un chiffon humide en utilisant un shampooing/savon pour tissu d'ameublement exclusif. Pour un nettoyage en profondeur, utilisez la vapeur ou un nettoyage à sec professionnel. Vous trouverez tous les détails dans notre guide de nettoyage et de désinfection.

*Les tests de résistance à l'abrasion proposent une large variété de résultat final, parfois sur le même échantillon de tissu. Le certificat indépendant de ≥50,000 cycles est disponible sur notre site internet; vous pouvez également contacter notre Service Clients. Nous validons ce produit – en interne – à >50,000 cycles; ce qui est, d'après nous, plus réaliste dans le but d'obtenir une continuité égale des résultats de tests. Merci de noter que l'abrasion seule ne constitue pas un indicateur de confiance dans la performance du tissu à long terme. Nous avons une confiance absolue en nos produits et leur durabilité, c'est pour cela que nous vous offrons une garantie robuste de 10 ans.

Veuillez noter que la performance du joint dépend de sa construction ainsi que de l'aiguille et du type de fil utilisés.

Une variation de couleurs peut provenir (commerciallement tolérable). Nous réservons le droit de changer les spécifications techniques sans préavis. Les Droits de Conception non-enregistrés et les droits d'auteur de tous les motifs sont la propriété exclusive de Camira Fabrics Limited.

ES

Composició

95% Lana, 3% Polièster, 2% Poliamida

Ambiental

Certificado de Indoor Advantage™ Gold
Tintes no metálicos

Ancho

138 cm mínimo

Peso

750g/m² ±5% (1035g/lin.m ±5%)

Resistencia a la abrasión*

Garantía de 10 años con uso intenso
independientemente del certificado de
≥50,000 Ciclos Martindale

Inflamabilidad

EN 1021 - 1 (cigarillo)
EN 1021 - 2 (cerilla)
BS 7176 Low Hazard
ONORM B 3825 & A 3800-1
(58 kg/m³ CMHR Foam)
UNI 9175 Classe 1 IM
EN 13501-1 Adhered Class D, s1, d0
IMO FTP Code (Part 8)
The Furniture and Furnishing (Fire Safety)
Regulations 1988 (UK doméstico cigarillo
y cerilla)

Por favor especificar cuando se requiera en el pedido:

BS 5852 Ignition Source 5 estando con
tratamiento FR
BS 7176 Medium Hazard estando con
tratamiento FR
Note: El rendimiento de la inflamabilidad depende de los componentes usados. Nuestros certificados muestran que substratos se han usado en nuestros tests. Para tests compuestos nuestros clientes deben asegurar si sus muebles cumplen la normativa al uso.

Solidez a la luz

5 (ISO 105 - B02)

Solidez al rozamiento

Húmedo: 4, Seco: 4 (ISO 105 - X12)

Limpeza

Uso aspirador regularmente. Limpiar con un trapo usando jabón y agua o producto limpiador para tapicerías. Para una limpieza más profunda usen vapor o limpieza en seco profesional. Los detalles completos se encuentran en nuestra guía de limpieza y desinfección.

*Los Test de Abrasión producen unos resultados muy variables incluso con la misma muestra. El certificado de ≥50,000 ciclos Martindale está disponible en nuestra web o se puede pedir al Departamento Comercial. Internamente certificamos este producto >50,000 ciclos, que pensamos que es lo más realista posible en este caso, con una repetición de resultados tan dispares. Tengan en cuenta que el Test de Abrasión solo no es un indicador fiable sobre el desgaste de un tejido. De hecho, estamos tan convencidos en la durabilidad de nuestros tejidos, que ofrecemos una garantía de 10 años (detalles completos disponibles).

Tenga en cuenta que el rendimiento de la costura depende de la construcción de la costura, además de la aguja y del tipo de rosca. Le recomendamos que se aconsejen para coser la costura.

Las variaciones de lote a lote en la sombra se puede producir dentro de tolerancias comerciales. Nos reservamos el derecho a efectuar modificaciones técnicas sin previo aviso. Los derechos sobre los diseños no registrados y los derechos de autor en todos los diseños son propiedad exclusiva de Camira Fabrics Limited.